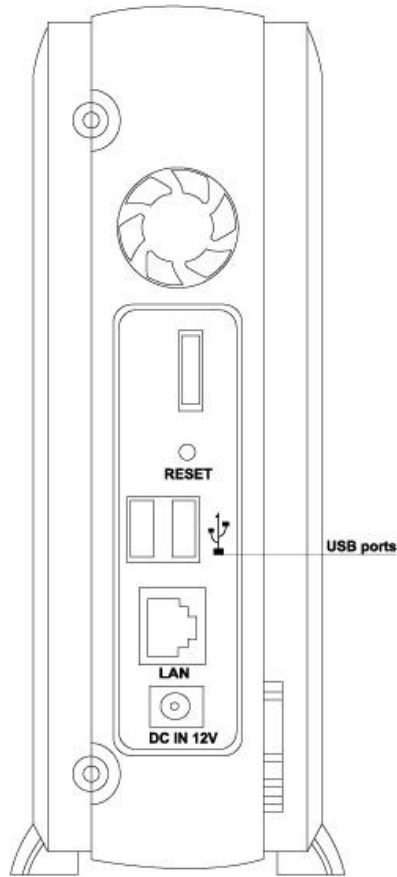
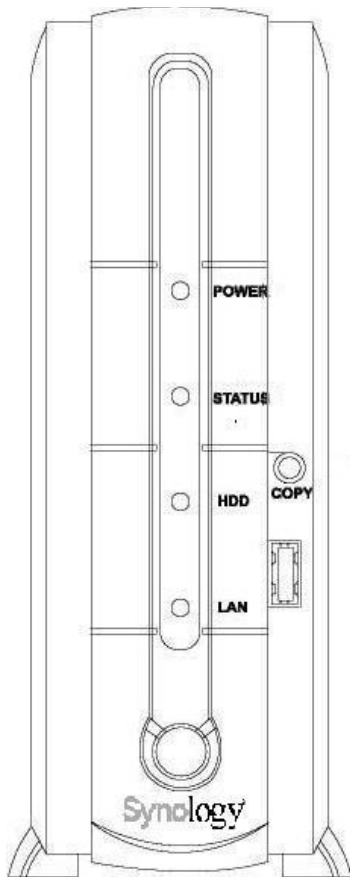
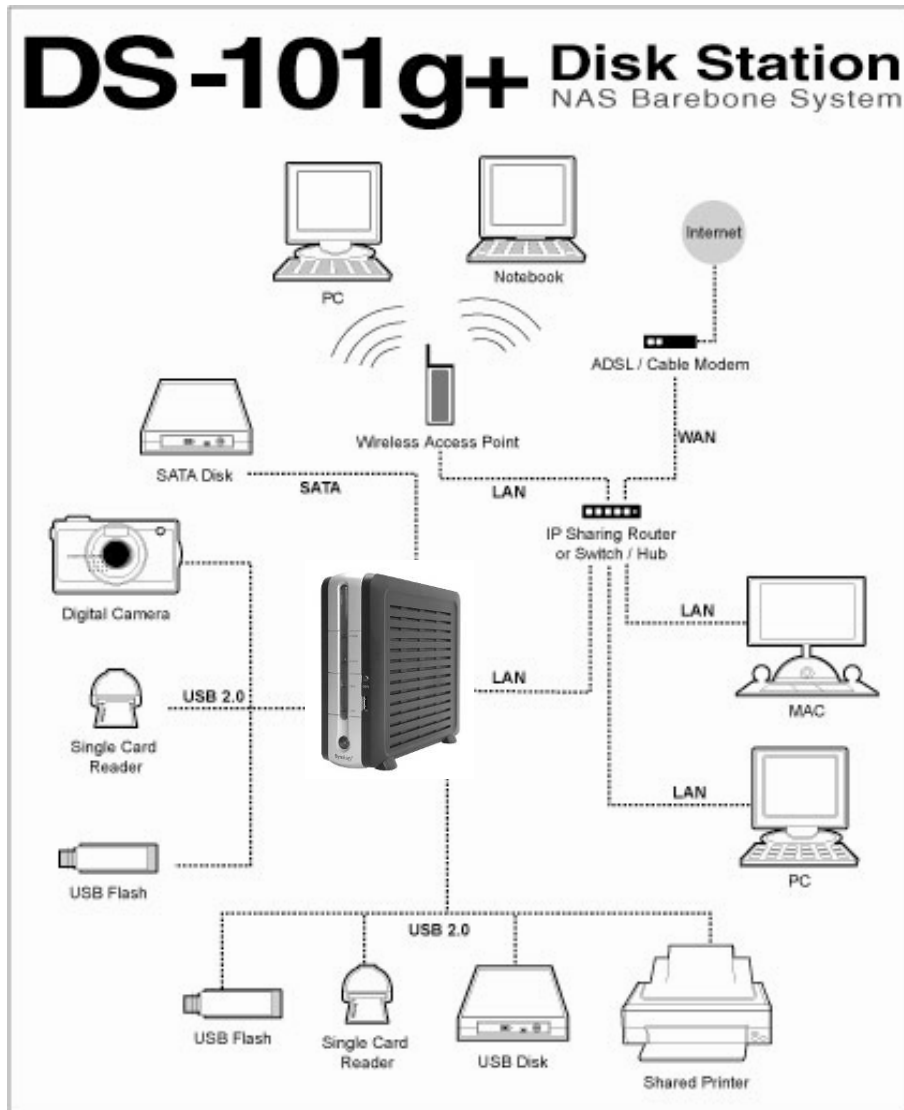


# DS-101g+ Disk Station 快速安装说明



## ! ATTENTION

详细按钮及灯号说明请参考使用手册的第二章认识硬件。



### 内容物清单

在您开始使用前，请先打开盒子——检查包装盒内是否包含下列的各个项目。

## ! Attention

不包含硬盘！

请自行准备一颗 3 1/2 吋的 **SATA** 硬盘。

1. DS-101g+ Disk Station



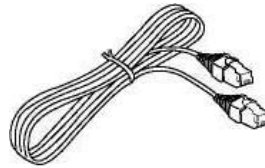
2. DS Resource CD 安装光盘



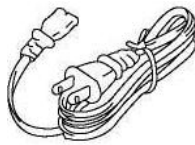
3. 变压器



4. 2 公尺长的 RJ-45 网络线



5. 电源线



6. DS-101g+ Disk Station 快速  
安装说明



7. 硬盘组装零件包



支撑硬盘的支架



固定硬盘的 5mm 螺丝



固定支架的 10mm 螺丝



固定盒盖的黑色螺丝



铝箔贴纸

## 建议事项

### 建议硬盘

Brand	Model	Size
Seagate	ST3200822AS	200G
Seagate	ST3120026AS	120G
Seagate	ST3300831AS	300G
Seagate	ST3400832AS	400G
Hitachi	HDS724040KLSA80	400G
Hitachi	HDS722516VLSA80	164.7G
Hitachi	HDS722525VLSA80	250G
WD	WD1600JD-00HBB0	160G
Maxtor	DiamondMax Plus 9	60G



### Attention

硬盘安装完毕后，请参照步骤一第八、第九点执行硬盘格式化。

## 限制事项

1. DS-101g+ 无论是否透过 USB Hub 最多只支持一台 USB 打印机
2. DS-101g+ 最多可支持三台 USB 磁盘,但不支持透过 USB Hub 连接 USB 磁盘或是多功能卡片阅读器
3. USB COPY 功能仅支持小于 4GB 的 USB 磁盘,且为 FAT 格式
4. 部分厂牌数字相机因被定义为「静态影像装置」(still image device)故仅支持 USB COPY 功能,如 Canon (佳能)
5. 在连接 USB 装置前,请先参考「建议事项」
6. DS-101g+ 对 Mac 使用者只支持有 PostScript 的 USB 打印机

## Step 1

### 安装硬盘

#### ! Attention

硬盘安装完毕后请在十秒内按压 **RESET** 键两次，**DS-101g+ Disk Station** 会发出两次哔声并开始进行硬盘格式化。格式化完成之后，**DS-101g+ Disk Station** 才能作业。详细方法请参考下面第八、第九点。

- 1) 准备一颗全新或从未在 **DS-101g+ Disk Station** 作过格式化的 3 又 1/2 吋 SATA 硬盘。
- 2) 在硬盘的两边以螺丝锁上支架。



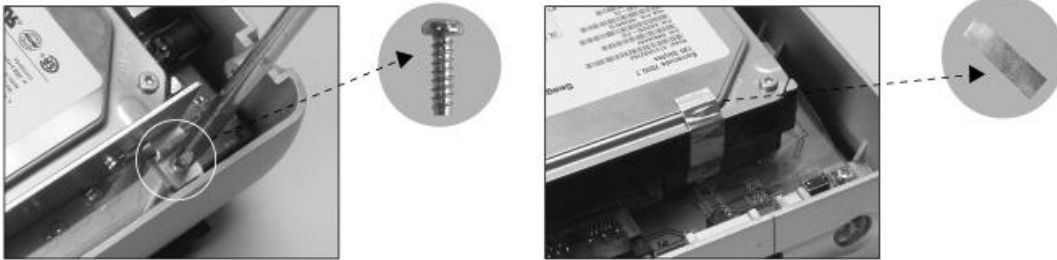
- 3) 将有 **USB COPY** 按钮的盒盖掀开，请小心避免其与主机板的 **USB** 连接线脱落。



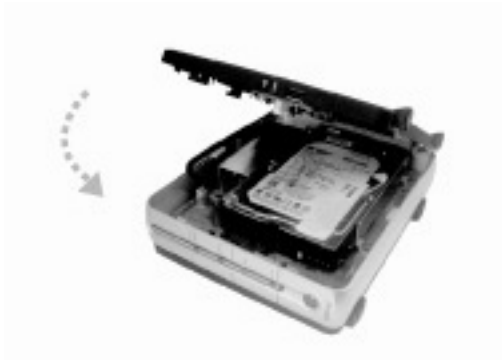
- 4) 将已锁上支架的 **SATA** 硬盘平放，以滑动方式接上连接座。



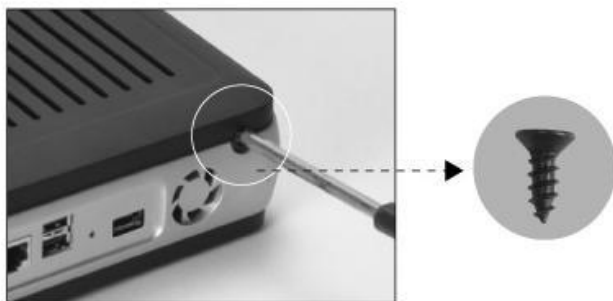
5) 用附上的四个螺丝将支架锁到主机板上，并贴上两张铝箔贴纸。



6) 把 USB 连接线绕至 SATA 硬盘前的位置放妥，再将盒盖扣上。



- 7) 最后用剩下的两颗螺丝锁紧在 DS-101g+ Disk Station 后面板上的螺丝孔，即安装完毕。



## ! ATTENTION

上述步骤进行时请勿接上电源!

- 8) 接上电源与变压器，按下 Power 钮，此时机壳前方的 POWER LED 会因内部硬件正在作检查而开始闪烁约 40 秒，内部硬件检查完毕后 POWER LED 即恒亮。



- 9) 用针状物按压机壳后方的 RESET 键约 4 秒直到听见哔声，并立刻再重复按压一次。听见 DS-101g+ Disk Station 发出 2 个哔声后即表示操作正确并开始进行硬盘格式化。

当该硬盘曾在 DS-101g+ Disk Station 上作过格式化，DS-101g+ Disk Station 并不会再次格式化这颗硬盘，仅会回复 IP、DNS、admin 账号与 guest 账号的设定值。



## ! Attention

硬盘内的所有数据在格式化后都将被清除!



## Step 2

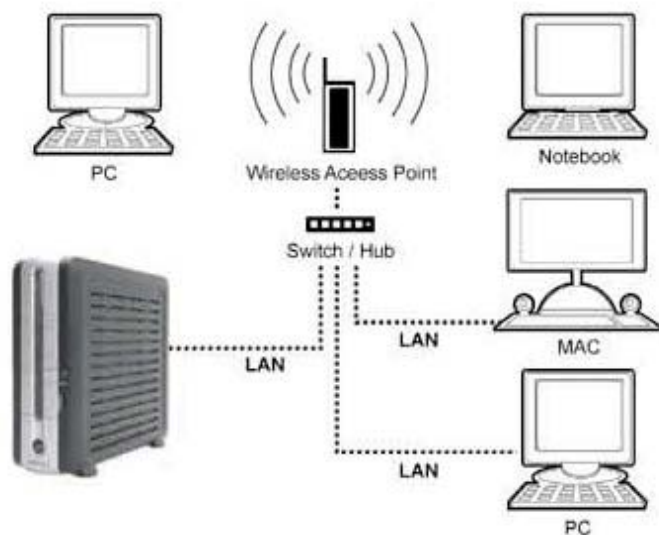
请检查您的网络环境，准备安装 **DS-101g+ Disk Station**

### 1. 办公室

1.1 接上电源。

1.2 接上 RJ-45 网络线将 DS-101g+ Disk Station 连上网络。

1.3 按下 Power 钮开机。

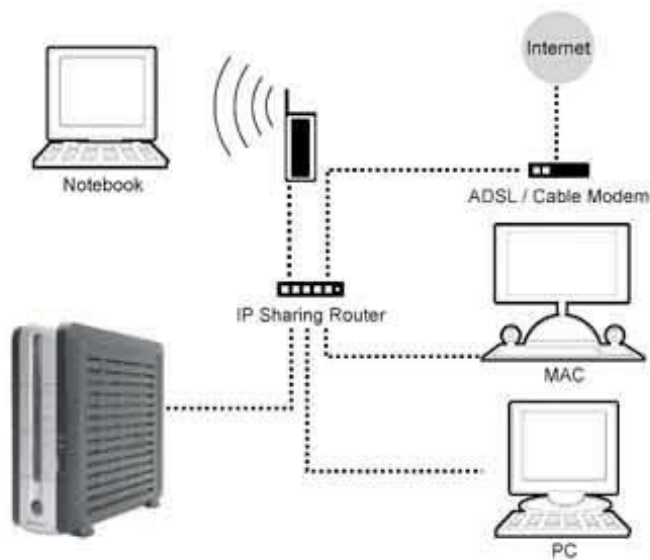


### 2. 使用 IP 分享器的家庭

2.1 接上电源。

2.2 接上 RJ-45 网络将 DS-101g+ Disk Station 连上网络。

2.3 按下 Power 钮开机。



### 3. 没有使用 IP 分享器的家庭

3.1 接上电源。

3.2 您需要先安装一台 IP 分享器，建立完善的网络环境。

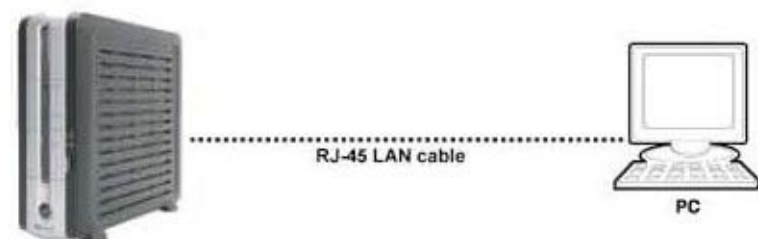
3.3 接上 RJ-45 网络线将 DS-101g+ Disk Station 连上 IP 分享器与网络。  
(如上图)

3.4 按下开关钮开机。

### 4. 直接对接

4.1 利用 RJ-45 网络线连接您的计算机与 DS-101g+ Disk Station。

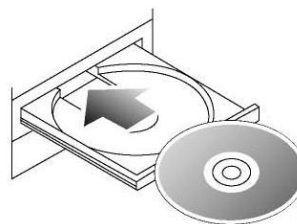
4.2 按下开关钮开机。



## Step 3

使用快速安装精灵 DSAssistant

1. 将包装中所附的 DS Resource 光盘片插入光驱中。

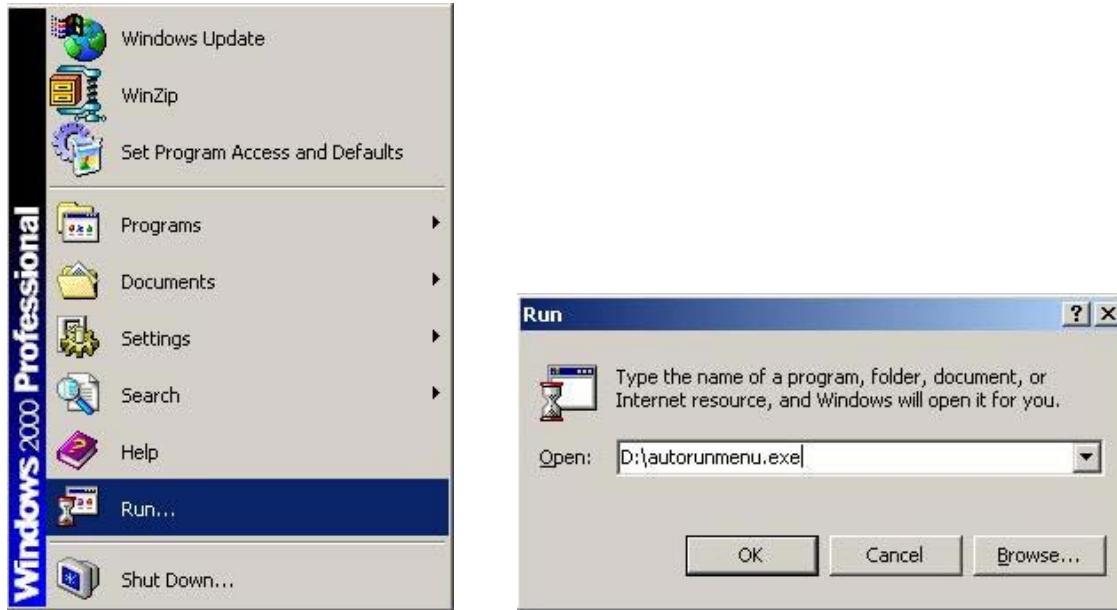


2-A Windows 使用者:

1.) 请稍等数秒，系统会自动侦测光盘并执行光盘内容，跳出选单。



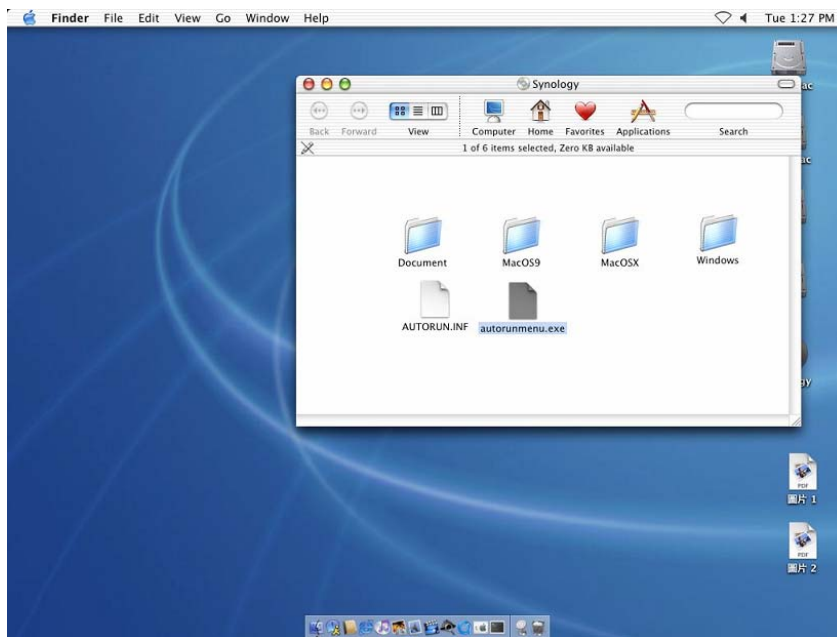
2.) 如系统没有自动执行跳出选单，请点选银幕左下角的「开始」键，选择「执行」。输入 `D:\autorunmenu.exe`（“D” 指的是您光驱的所在位置，请您确认您的光驱位置后，自行变更所需输入的字母。）后按一下 **OK** 键，系统就会执行本光盘片，跳出选单。

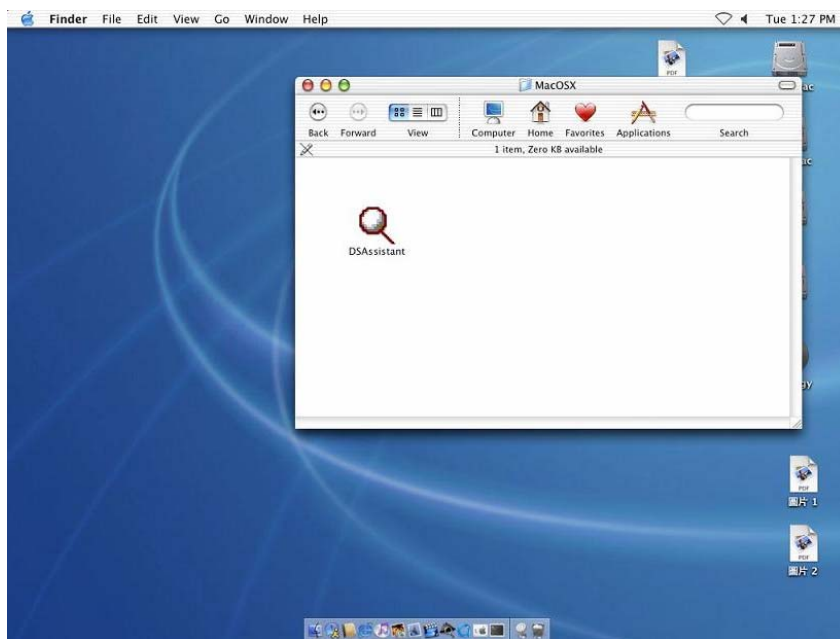


3.) 上述步骤完成后请跳至步骤 3-3 继续。

2-B Mac 使用者：

- 1.) 连接两下 CD-ROM 图示。
- 2.) 开启后，连接两下您使用的操作系统，即可看见你可以使用的 DSAssistant。





3.) 连接两下该图标，系统会开始执行 DSAssistant。

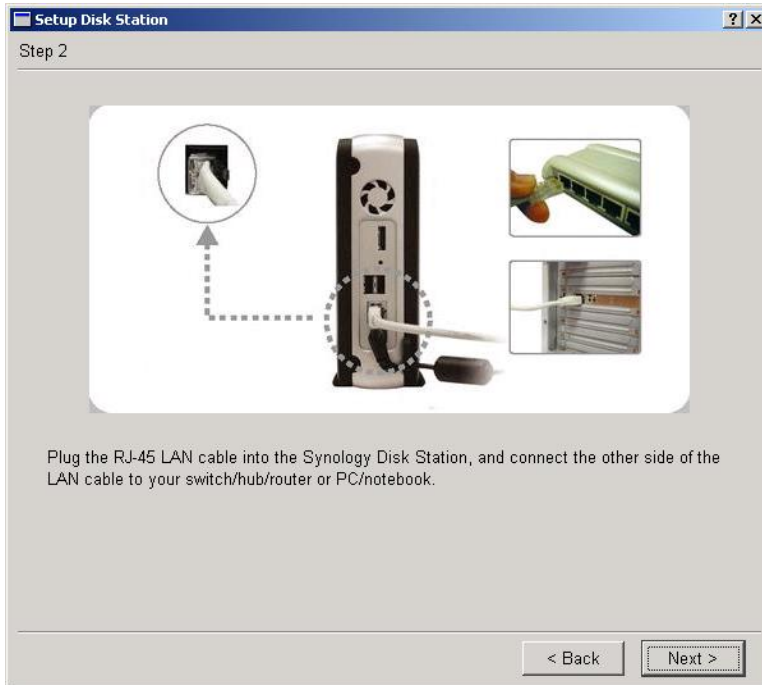
4.) 上述步骤完成后请跳至步骤 3-3 继续。

3. 请执行下列步骤完成这台 DS-101g+ Disk Station 的安装设定：

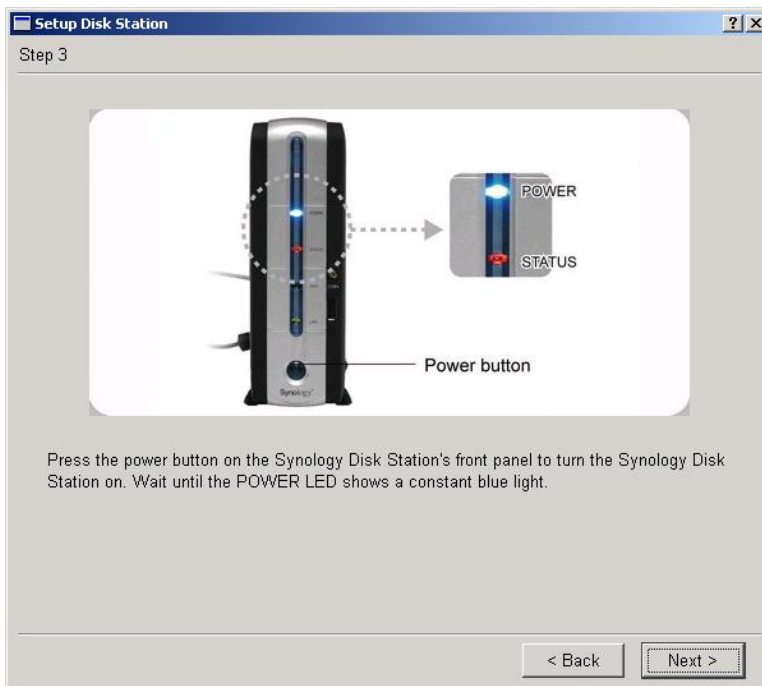
将变压器接上这台 DS-101g+ Disk station，并将电源线插入电源插座。点选下一步按钮继续。



4. 将 RJ-45 网络线接上这台 DS-101g+ Disk Station，另一端则接上您的 switch/hub/router 或是桌上型/笔记型计算机。点选下一步按钮继续。



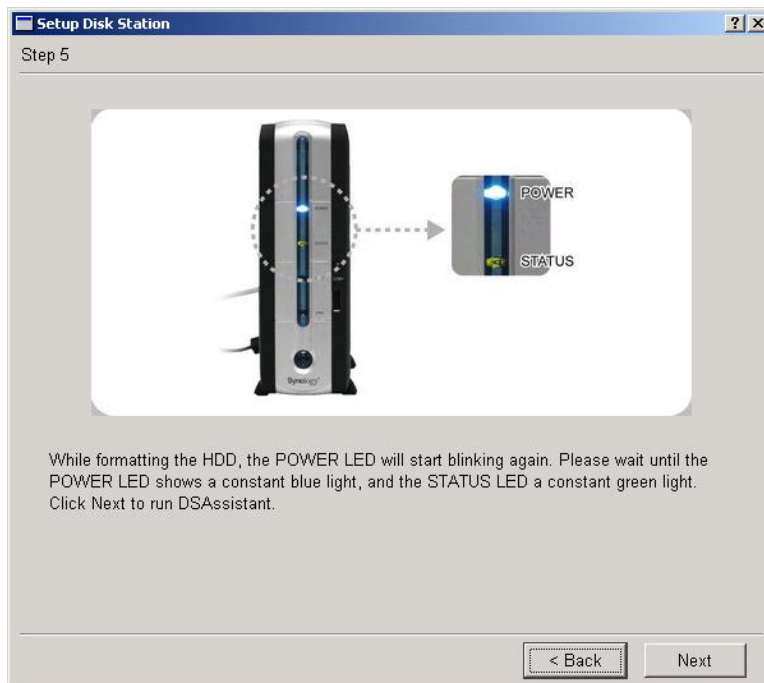
5. 按压 DS-101g+ Disk Station 前面板上的 Power 钮来启动这台 DS-101g+ Disk Station 的电源。等到前面板上 POWER LED 的蓝灯稳定下来不闪烁。点选下一步按钮继续。



6. 前面板上橘色的 **STATUS LED** 表示这台 **DS-101g+ Disk Station** 上安装的硬盘尚未格式化。若您第一次进行硬盘格式化，请正确地用针状物按压后面板上的 **RESET** 钮两次。用针状物按压机壳后方的 **RESET** 键直到听见一声哔声，并立刻再重复按压一次。如果您的操作正确，**DS-101g+** 会发出两声哔声。点选下一步按钮继续。



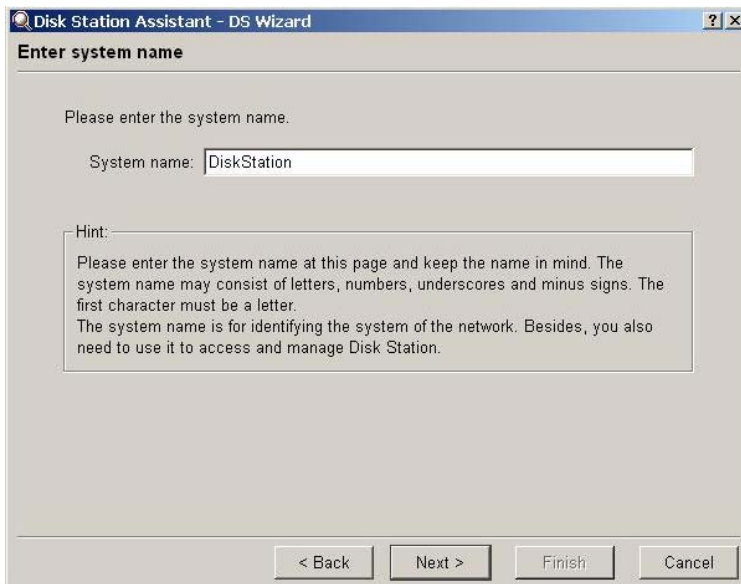
7. 硬盘在进行格式化时，**POWER LED** 会再次开始闪烁。请稍后等到 **POWER LED** 的蓝灯再次稳定下来，**STATUS LED** 变成稳定的绿灯。点选下一步执行 **DSAssistant**。



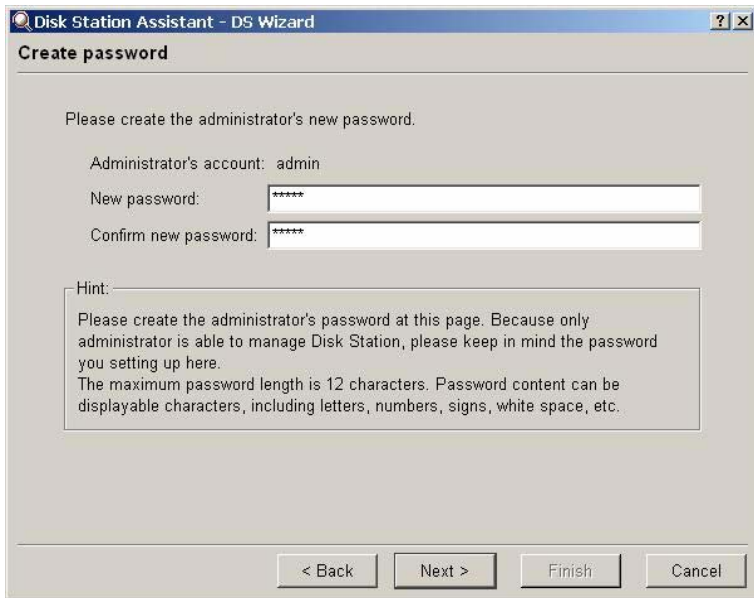
8. **DSAssistant** 将协助您操作下面几个简单的步骤完成快速设定。如果您同时购买两台或两台以上的 **DS-101g+ Disk Station**，请您一次安装一台，设定完成后，再以重复步骤安装设定第二台。
9. **DSAssistant** 会先搜寻网络上尚未安装完成的系统。当跳出对话框时，请点选「是」键。
10. 如果您在对话框点选「否」键，则您接下来可以连接两下该系统，同样可以作设定。
11. 若您刚刚点选「是」键，请在欢迎的画面点选「下一步」。



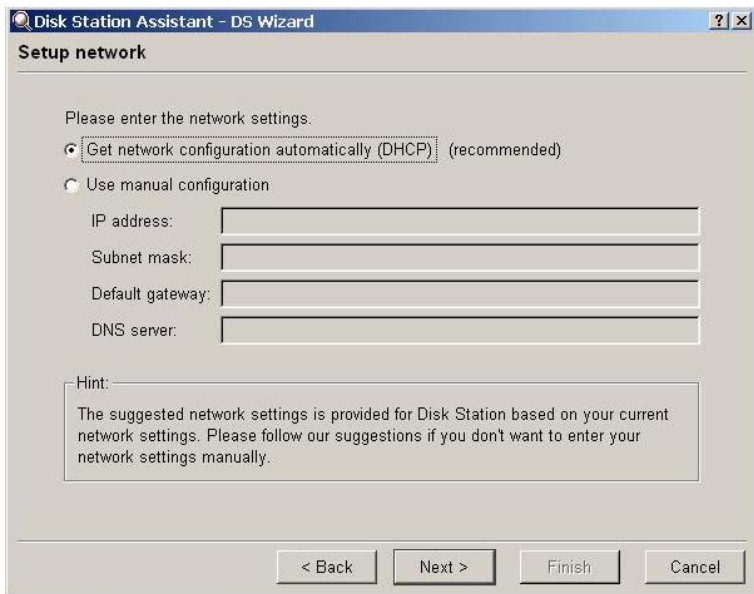
12. 输入系统名称。  
系统预设的名称为 **DiskStation**。  
如果您不想使用系统预设的名称，请在此输入一个新的系统名称(请牢记此名称。)点选「下一步」继续。



13. 请您自行输入密码并再次输入以确认（请牢记此密码。）；点选「下一步」继续。

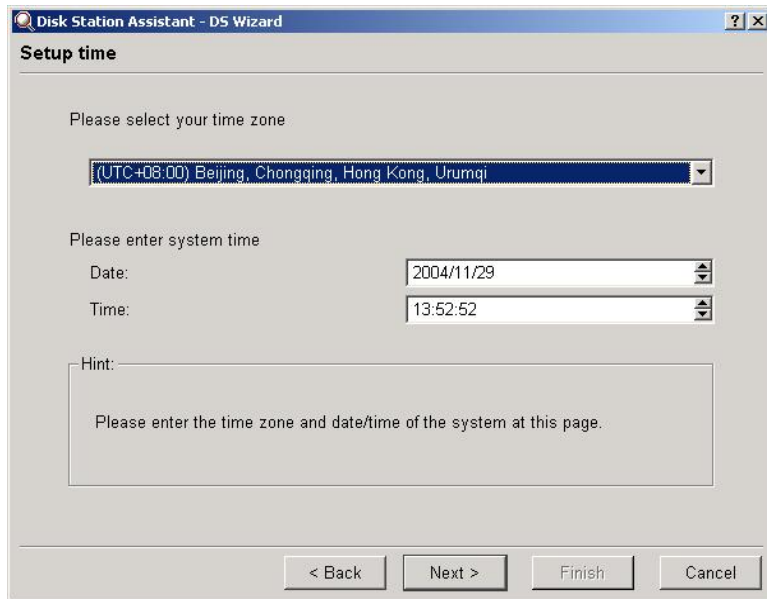


14. 依照您的网络环境选择网络设定。您可依照 DSAssistant 提供您的建议值设定，或是自行手动输入 IP。并点选「下一步」继续。

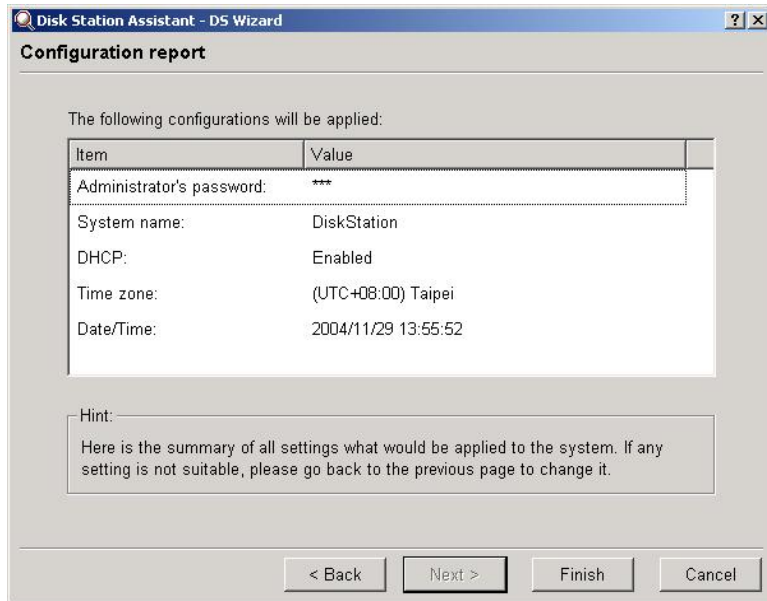


15. 请从下拉选单中选出您所在地区的时区，再输入系统的日期与时间，并点选下一步继续。





16. 请再次检查设定，确认无误后点选「完成」套用至系统。





17. 恭喜您完成设定 DSAssistant 快速安装的设置。

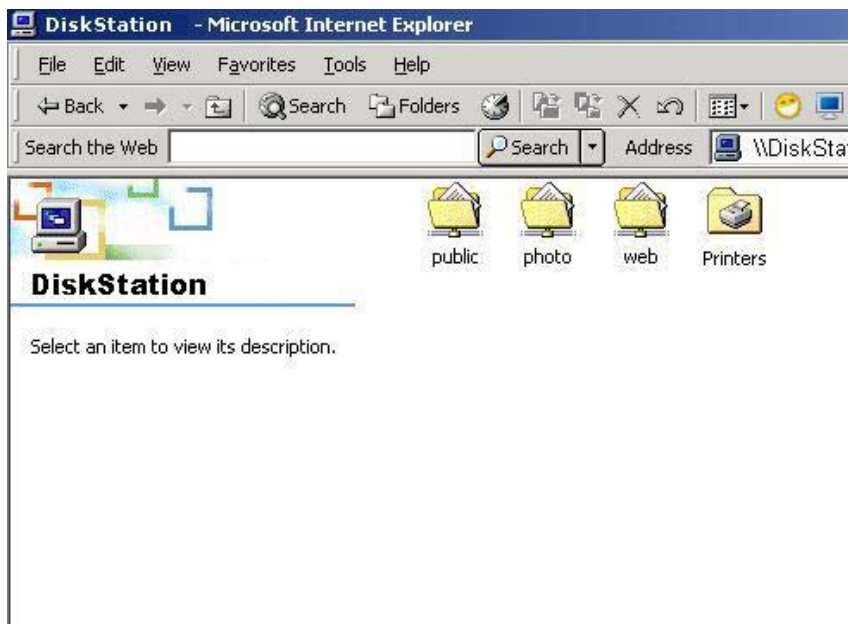
## Step 4

欢迎使用 **DS-101g+ Disk Station**，您现在可以开始储存您的数据到系统上。

1. 完成快速安装后，输入您先前输入的管理者密码，即可开始使用 **DS-101g+ Disk Station**。
2. 系统会自动指定一个您可以直接使用的 **public** 共享数据夹在网络磁盘驱动器里，并自动命名。
3. 您可以开始将数据存取在这台 **DS-101g+ Disk Station** 里的 **public** 共享资料夹。



4. 请您通知网络上的所有使用者，可以开始使用 **DS-101g+ Disk Station**。（可参考下页“使用要诀”）



## Step 5

将您未来会常连结的共享数据夹联机成网络磁盘驱动器。

### ! ATTENTION

网络磁盘功能仅供 **Windows** 系统使用。

1. 点选您的 DS-101g+ Disk Station，然后点选左侧字段中的网络磁盘。Map drive wizard 会协助您一步一步设定，并指定一个磁盘驱动器字母。以后您就可以直接从您计算机桌面上的「我的计算机」联机到这个共享数据夹。



2. Map drive wizard 会列出这台 DS-101g+ Disk Station 上所有您可以连结的共享数据夹。请点选您想要连结的数据夹，然后点选下一步按钮继续。



3. 在账号栏输入使用者名称，密码栏输入使用者密码，然后点选**完成**按钮继续。



4. 您会看到以下页面，若您成功将共享数据夹联机成网络磁盘驱动器。点选**完成**按钮，您就可以直接进入这个共享数据夹，或是您也可以稍候从「我的计算机」进入。



## 使用要诀 –

若您没有 **DS Resource CD**, 您也可以用下列方法使用和管理 **DS-101g+**

### **Disk Station。**

1. 从 PC 复制或连结 **DS-101g+ Disk Station** 上的数据。

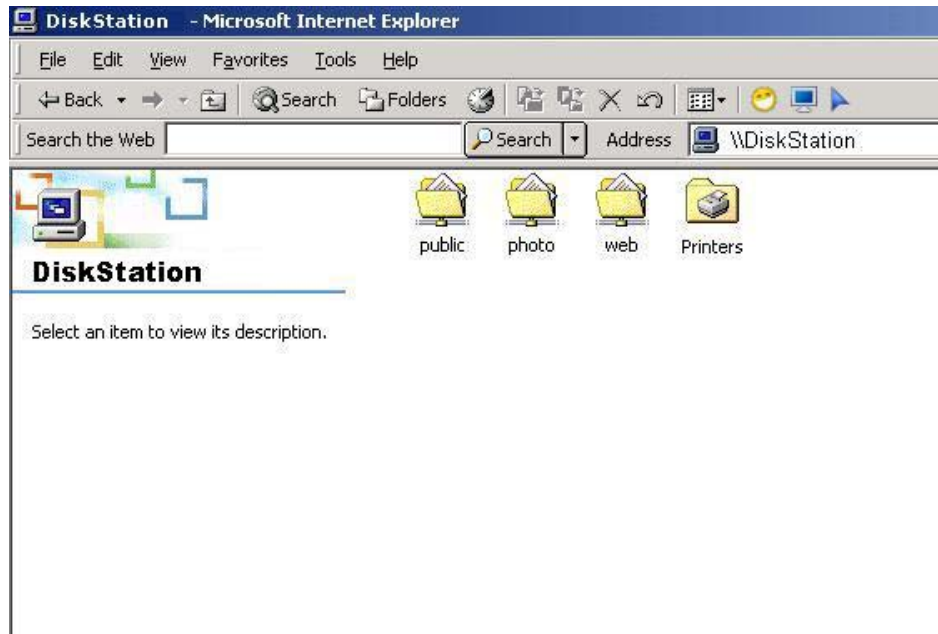
1) 点选「开始」键, 并选择「执行」。



2) 输入「**\\系统名称**」并点选「**确定**」。(请先输入两次反斜线后再输入系统名称; 此处输入的系统名称请与步骤 3-12 相同; 如先前您并未更改系统名称, 此处则请输入 [\\DiskStation](#) 即可。)

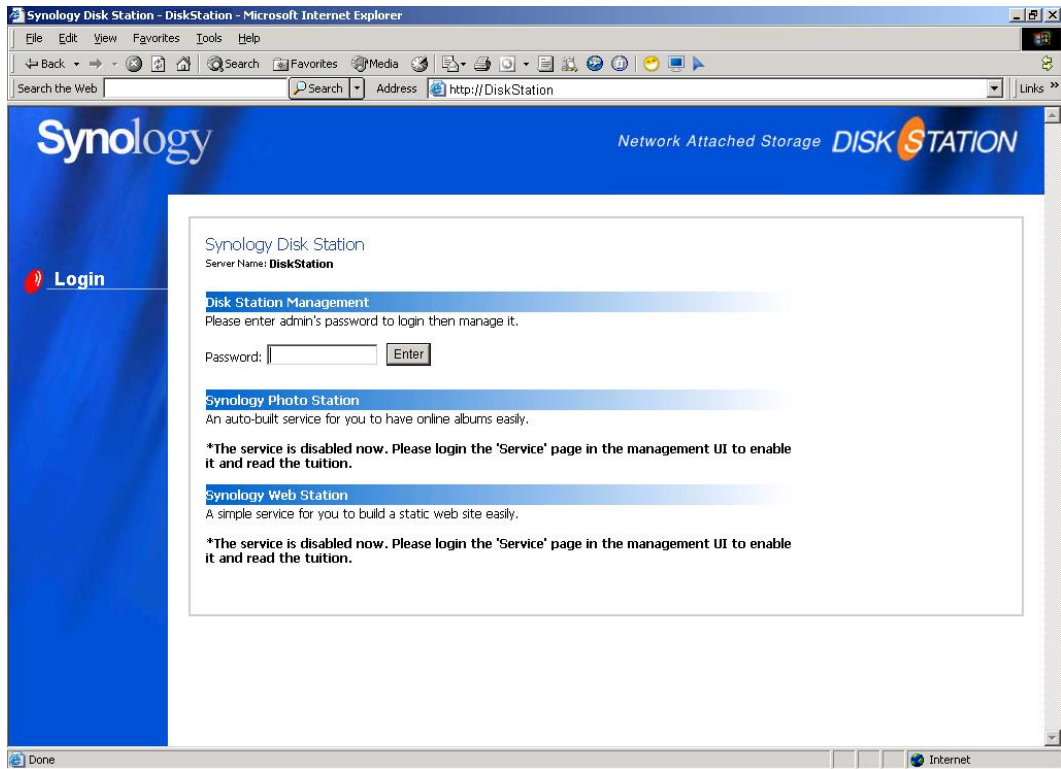


3) 现在您可以直接将数据放在此网络磁盘驱动器的 **public** 共享数据夹内。



2. 从 PC 或 Mac 直接使用 Microsoft Internet Explorer 联机 DS-101g+ Disk Station 作管理

- 1) 开启 Microsoft Internet Explorer. (PC 需使用 IE 6.0 或以上版本, Mac 需使用 IE 5.2 或以上版本。)
- 2) 输入「**http://系统名称:5000**」(请先输入两次斜线后再输入系统名称; 此处输入的系统名称请与步骤 3-12 相同; 如果先前您并未更改系统名称, 此处则请输入<http://DiskStation:5000> 即可) 并点选「确定」。
- 3) 输入管理者的密码(此处输入的管理者密码请与步骤 3-13 相同) 并点选「确定」即可进入 DS-101g+ Disk Station 的网络管理接口。





4) 您可开始管理 DS-101g+ Disk Station。

