



Geniřletme Ünitesi DX517

Donanım Kurulum Kılavuzu

İçindekiler

Bölüm 1: Başlamadan Önce

Paket İçeriği.....	3
Bir Bakışta Genişletme Ünitesi.....	4
Güvenlik Talimatları.....	5

Bölüm 2: Donanım Kurulumu

Sürücünün Takılması için Aletler ve Parçalar.....	6
Sürücülerini Yükleme.....	6
Synology DiskStation'a Bağlanın.....	9
Sistem Fanının Değiştirilmesi.....	10
Daha Fazla Bilgi.....	11

Ek A: Özellikler

Ek B: LED Gösterge Tablosu

Başlamadan Önce

Bu Synology ürününü satın aldığınız için teşekkür ederiz! Yeni genişletme ünitesi kurulumu öncesinde, lütfen aşağıdaki parçaları aldığınızı doğrulamak amacıyla paket içeriğini kontrol edin. Ayrıca, kendinize veya genişletme ünitenize zarar vermemek için lütfen dikkatlice güvenlik talimatlarını okuyun.

Not: Aşağıdaki tüm resimler sadece gösterim amaçlıdır ve gerçek üründen farklılık gösterebilir.

Paket İçeriği

Ana ünite x 1	AC güç kablosu x 1
	
	2,5" sürücüler için vidalar x 24
	
Genişletme kablosu x 1	Sürücü tepsisi anahtarı x 2
	

Bir Bakışta Genişletme Ünitesi



No.	Parça Adı	Konum	Açıklama
1	LED Gösterge	Ön	Dahili sürücülerin ve sistemin durumunu görüntüler. Daha fazla bilgi için, LED Gösterge Tablosu bölümüne bakınız.
2	Güç Düğmesi		1. Genişletme ünitesini çalıştırmak için basın. 2. Kapatmak için basılı tutun. Not: Genişletme ünitesi bağlanan DiskStation açıldığında veya kapandığında otomatik olarak açılır veya kapanır. Ancak, POWER düğmesi istenmedik birim hasarını önlemek için birim oluşturulduğunda güç kapatma işlevine sahip değildir.
3	Sürücü Tepsisi Kilidi		Sürücü tepsilerini kilitle veya kilidi aç.
4	Sürücü Tepsisi		Sürücülerini (sabit disk sürücüler veya solid state sürücüler) buraya takın.
5	Güç Bağlantı Noktası	Geri	AC güç kablosunu buraya bağlayın.
6	Genişletme Bağlantı Noktası		Synology DiskStation'u buraya bağlayın. Desteklenen modellerin listesi için, lütfen bkz. Özellikler .
7	Fan		Aşırı ısıyı atar ve genişletme ünitesini soğutur. Fan arızalanırsa, UYARI LED göstergesi yanıp sönen bir kırmızı ışık gösterir.

Güvenlik Talimatları

	Doğrudan güneş ışığından ve kimyasallardan uzak tutun. Ortamda ani sıcaklık veya nem değişimleri olmamasını sağlayın.
	Ürünü her zaman sağ tarafı yukarı gelecek şekilde yerleştirin.
	Herhangi bir sıvının yakınına koymayın.
	Temizlemeden önce güç kablosunu fişten çekin. Nemli kağıt havlularla silin. Kimyasal veya aerosol temizleyiciler kullanmayın.
	Ünitenin devrilmesini önlemek için, arabaların veya dengesiz yüzeylerin üzerine koymayın.
	Güç kablosu doğru besleme voltajına takılmalıdır. Beslenen AC voltajın doğru ve kararlı olduğundan emin olun.
	Cihazdan tüm elektrik akımını kaldırmak için güç kablolarının güç kaynağından ayrılmış olduğundan emin olun.
	Pil yanlış tip ile değiştirildiğinde patlama riski söz konusudur. Kullanılmış pilleri uygun şekilde atın.

Donanım Kurulumu

Sürücünün Takılması için Aletler ve Parçalar

- Tornavida
- En az bir tane 3,5" veya 2,5" SATA sürücü (Uyumlu sürücü modelleri için lütfen www.synology.com adresini ziyaret edin.)

Uyarı: Veri içeren bir sürücü takarsanız, sistem sürücüyü biçimlendirir ve tüm mevcut veriyi siler. Lütfen kurulum öncesinde her türlü önemli veriyi yedekleyin.

Sürücüleri Yükleme

- 1 Tutamağı yuvasından çıkarmak için sürücü tepsisinin alt kısmına bastırın.



- 2 Sürücü tepsisini çıkarmak için sürücü tepsisi tutamağını aşağıda gösterilen yönde çekin.

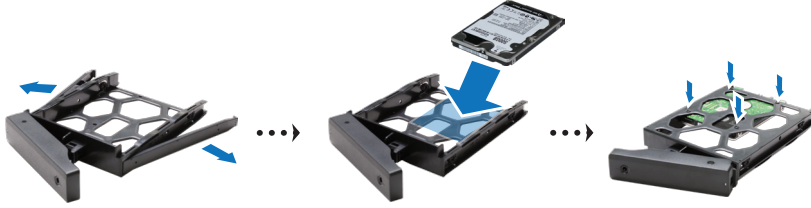


3 Sürücüleri sürücü tepsisine yükleyin:

- **3,5" sürücüler için:** Bağlantı panellerini sürücü tepsisinin yanlarından sökün. Sürücüyü sürücü tepsisine yerleştirin. Ardından sürücüyü yerine sabitlemek için bağlantı panellerini yerleştirin.



- **2,5" sürücüler için:** Bağlantı panellerini sürücü tepsisinin yanlarından sökün ve güvenli bir yerde saklayın. Sürücüyü sürücü tepsisinin mavi alanı (aşağıda gösterilen) içine yerleştirin. Tepsiyi ters çevirin ve sürücüyü yerine sabitlemek için vidaları sıkın.



4 Yüklü sürücü tepsisini boş sürücü yuvasına takın.



Not: Tepsinin sonuna kadar içeriye itildiğinden emin olun. Aksi halde, sürücü düzgün çalışmayabilir.

- 5 Sürücü tepsisini yerinde tutmak için ön panelle aynı hizada olacak şekilde tutamağa bastırın.
- 6 Sürücü tepsi anahtarını sürücü tepsi kilidine takın, sürücü tepsisinin tutamağını kilitlemek için anahtarı saat yönünde çevirin ve ardından anahtarı çıkarın.



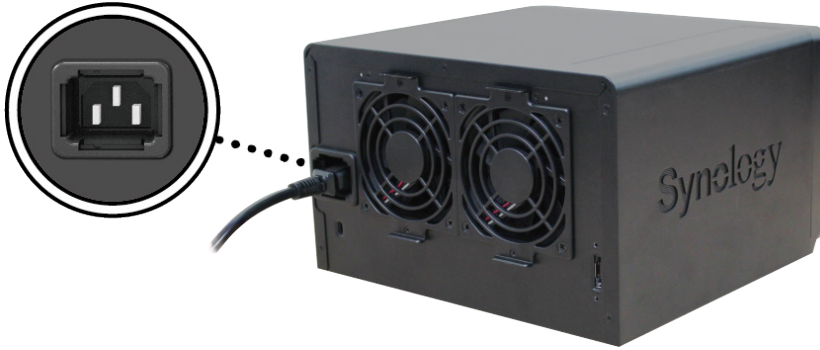
- 7 Hazırladığınız diğer sürücüleri monte etmek için yukarıdaki adımları tekrarlayın.
- 8 Sürücüler aşağıda gösterildiği gibi numaralanır.



Not: Bir RAID birimini oluşturmak istiyorsanız, sürücü kapasitesi kullanımını optimize etmek amacıyla tüm kurulu sürücülerin aynı boyutta olmasını öneririz.

Synology DiskStation'a Bağlanın

1 Güç kablosunun bir ucunu genişletme ünitesi güç bağlantı noktasına, diğer ucunu da elektrik prizine takın.



2 Genişletme kablosunu DX517 ve Synology DiskStation genişletme bağlantı noktalarına bağlayın:



Bağlantı tamamlandıktan sonra, DX517, bağlı olan DiskStation açıldığında veya kapandığında otomatik olarak açılır veya kapatılır.

Önemli: Ana cihaz çalışırken genişletme kablosunu çıkartmayın. Aksi takdirde veri kaybına neden olunabilir.

Sistem Fanının Deęiřtirilmesi

DX517 sunucunuzun UYARI LED göstergesi, sistem fanlarının birisi çalışmıyorken sürekli turuncu yanacaktır. Arızalı fanı sağlam bir tanesiyle deęiřtirmek için ařaęıdaki adımları izleyin.

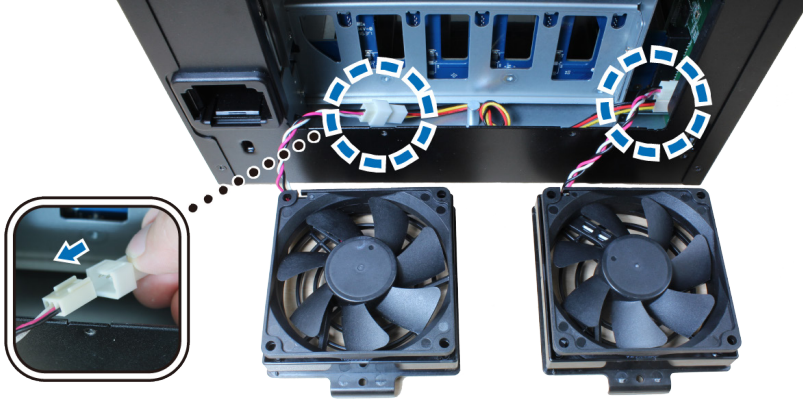
- 1 Geniřletme ünitenizi kapatın. Muhtemel hasarların önüne geçmek için geniřletme ünitenize baęlı olan tüm kabloları ayırın.
- 2 Fanlar ařaęıdaki gibi numaralanır:



- 3 Fan panellerini sabitleyen vidaları sökün ve panelleri geniřletme ünitesinden çıkartın.



4 Fan kablosunu konnektörlerden ayırarak arızalı fanları çıkartın.



5 Yeni fanların kablolarını konnektörlere bağlayın ve adım 3'te çıkartılan vidaları sıkın.

Daha Fazla Bilgi

Tebrikler! Genişletme üniteniz şimdi kullanıma hazırdır. DiskStation sunucunuz hakkında daha fazla bilgi veya çevrimiçi kaynaklar için, lütfen www.synology.com adresini ziyaret edin.

Özellikler

Öge	DX517
Uyumlu Sürücü Tipi	3.5" / 2.5" SATA x 5
Genişletme Bağlantı Noktası Sayısı	1
Maksimum Dahili Ham Kapasite	50 TB (5 x 10 TB HDD)
Sıcak Değiştirilebilir Sürücü	Evet
Boyut (YxGxD) (mm)	157 x 248 x 233
Ağırlık (kg)	3,91
AC Giriş Gücü Voltajı	100 V - 240 V AC
Güç Frekansı	50/60 Hz, Tek Fazlı
Çalışma Sıcaklığı	5°C ila 40°C (40°F ila 104°F)
Depolama Sıcaklığı	-10°C ila 70°C (15°F ila 155°F)
Bağıl Nem	%5 ila %95 Bağıl Nem
Sertifikasyon	FCC Sınıf B • CE Sınıf B • BSMI Sınıf B
Desteklenen Modeller	DS1517+, DS1817+

Not: En son uyumlu modeller için lütfen www.synology.com adresini ziyaret edin.

LED Gösterge Tablosu

LED Gösterge	Renk	Durum	Açıklama
ALERT	Turuncu	Durgun	Sistem fanı arızalı
	Kapalı		Sistem fanı normal
eSATA	Yeşil	Durgun	Synology DiskStation'a Bağlanmış
	Kapalı		Synology DiskStation'a Bağlanmamış
Sürücü durumu (tepsilerde)	Yeşil	Durgun	Sürücü hazır ve boşta
		Yanıp sönüyor	Sürücüye erişiliyor
	Turuncu	Durgun	Sürücü hatası
	Kapalı		Dahili sürücü yok
GÜÇ	Mavi	Durgun	Güç açık
	Kapalı		Kapatılmış
STATUS	Yeşil	Durgun	Birim normal
	Turuncu		Birim kapasitesi düşmüş / Birim çökmüş
	Kapalı		Birim yok / HDD uykusu

Not: Model özellikleri önceden haber vermeden değiştirilebilir. En son bilgiler için lütfen www.synology.com adresine bakınız.