

Uživatelská příručka k systému

Surveillance Station 9,0



Obsah

Kapitola 1: Úvod	01
Kapitola 2: Začínáme se službou Surveillance Station	02
2.1 Přihlášení ke službě Surveillance Station	
2.2 Plocha služby Surveillance Station	
2.3 Centrum aplikací	
2.4 Dostupní klienti	
Kapitola 3: IP kamera	05
3.1 Přidání kamer	
3.2 Úpravy kamer	
3.3 Skupina kamer	
3.4 Device Pack	
Kapitola 4: Monitorování videa	08
4.1 Centrum monitorování	
4.2 Nahrávání	
4.4 Inteligentní analýza videa	
Kapitola 5: Zálohování	12
5.1 Hyper Backup	
5.2 Archive Vault	
5.3 C2 Surveillance	
Kapitola 6: Správa	15
6.1 Správa systému	
6.2 Pravidlo akce	
6.3 Režim Home Mode	
6.4 Upozornění	
6.5 Protokol	
6.6 CMS	

Kapitola 1: Úvod

Surveillance Station je profesionální balíček systému pro správu videa (VMS), který je součástí systému DiskStation Manager (DSM). Jeho pokročilé funkce a komplexní kompatibilita se zařízeními umožňuje používat sledovací systém k mnohem více účelům než k pouhému sledování přenosů videa.

Mezi nejdůležitější prvky patří:

Správa kamer: Přidávejte další kamery a zařízení a přizpůsobujte nastavení. Svým potřebám můžete přizpůsobit mechanismus nahrávání, formát videa a zvuku, profil streamu, zobrazení kamery a další rozšířená nastavení.

Monitorování videa: Po přizpůsobení rozvržení můžete současně sledovat živé záznamy a přehrávat záznamy. Prostřednictvím jediného monitorovacího portálu můžete přímo ovládat kamery, aktivovat zařízení vstupu/výstupu a dohlížet na detekované události.

Správa nahrávání: Přehrávání, stahování a zálohování záznamů kamer. K dispozici jsou různé funkce hledání, pomocí kterých můžete rychle vyhledávat záznamy konkrétních časů a akcí. Rozšířené operace nahrávání umožňují zkrátit videa nebo přizpůsobit úložiště záznamů.

Mapy: Při ochraně svého areálu můžete používat interaktivní mapy. Pomocí skupin map a mapových služeb můžete jediným pohledem sledovat více míst. Efektivitu provozu dále zvyšují podrobné karty výstrah, sledování zorného pole a funkce plynulého přehrávání.

Správa systému: Rozšiřte svoji správu pomocí pravidel akcí, která automatizují funkce sledování, maskování pro ochranu soukromí a šifrování záznamů umožňující další zvýšení zabezpečení, a nabízejí upozornění, která poskytují okamžité výstrahy na podezřelé události.

Systém centralizované správy (CMS): Pomocí sledovacího systému ve více lokalitách můžete z centralizovaného portálu spravovat vzdálené servery, kamery i záznamy. K dispozici jsou funkce automatického převzetí služeb při selhání a služby zálohování, které zajišťují nepřerušovaný dohled.

Kapitola 2: Začínáme se službou Surveillance Station

V této kapitole vysvětlíme postup přihlášení, provedeme vás plochou služby Surveillance Station a porovnáme dostupné klienty.

2.1 Přihlášení ke službě Surveillance Station

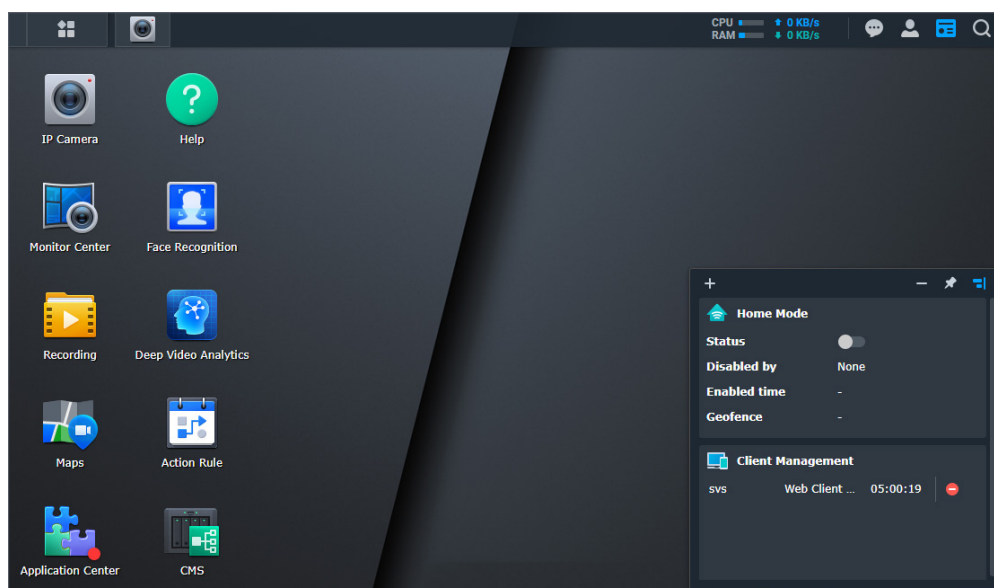
Aby služba Surveillance Station fungovala, musí být nainstalovaná a povolená v systému DSM. Po provedení instalace existují dva způsoby, jak se přihlásit pomocí prohlížeče:

- V systému DSM:
Přihlaste se do systému DSM a z **hlavní nabídky** otevřete službu Surveillance Station.
- Z přihlašovacího portálu:
Chcete-li ke službě Surveillance Station přistupovat přímo, nakonfigurujte přihlašovací portál. Poté můžete k přihlášení použít název serveru nebo IP adresu.
 - V systému DSM 7: Přejděte do systému **DSM > Ovládací panel > Přihlašovací portál > Aplikace > Surveillance Station**, kde můžete provést konfiguraci.
 - V systému DSM 6: Přejděte do systému **DSM > Ovládací panel > Portál aplikací > Surveillance Station**, kde můžete provést konfiguraci.

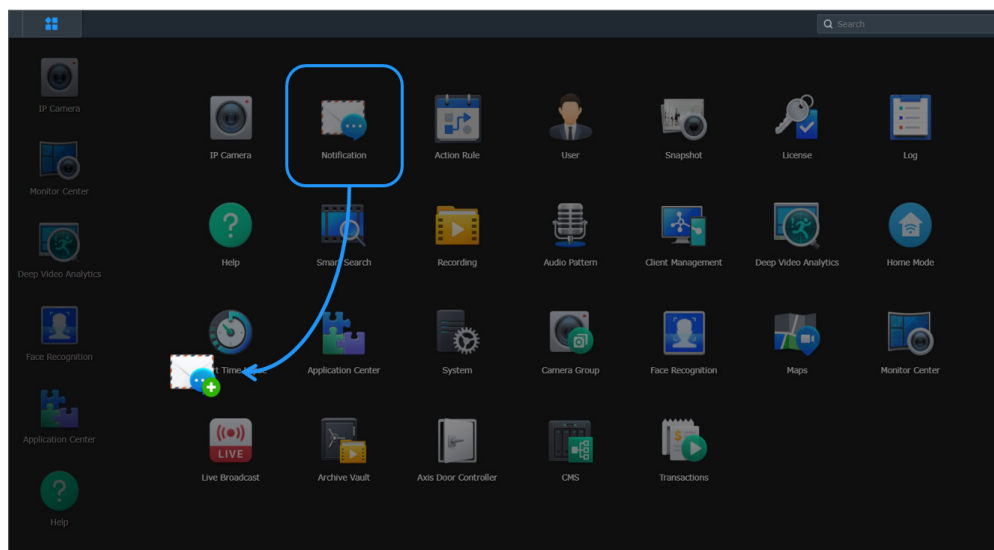
Podrobný postup je uveden v [tomto článku](#).

2.2 Plocha služby Surveillance Station

Na ploše služby Surveillance Station se nachází **hlavní nabídka**, hlavní panel a nainstalované aplikace.

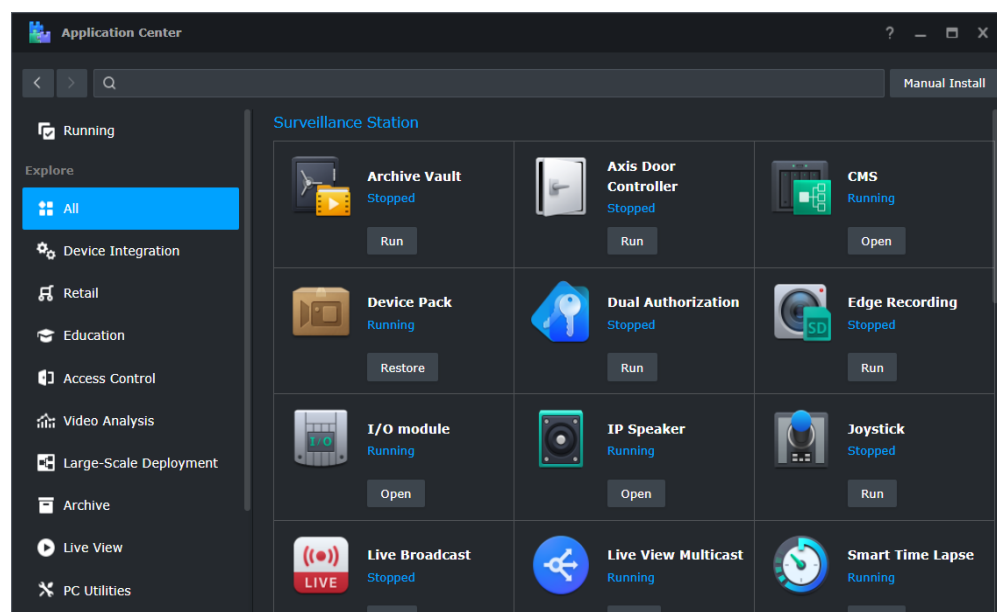


Přetažením často používaných aplikací z **hlavní nabídky** můžete vytvořit zástupce na ploše. Hlavní panel umožňuje rychlý přístup ke zprávám, vlastním nastavením, widgetům, připojeným zařízením a stavům systému.



2.3 Centrum aplikací

Centrum aplikací nabízí celou řadu aplikací, nástrojů pro stolní počítače a mobilních aplikací souvisejících se sledováním. Užitečné služby můžete prozkoumat pomocí panelu kategorií.



Centrum aplikací je také místem, kde se spouštějí, zastavují, aktualizují, odstraňují a obnovují aplikace služby Surveillance Station. Další informace a dostupné operace si můžete prohlédnout tak, že na jednotlivé aplikace kliknete a otevřete je tak.

Další informace o **Centru aplikací** se nacházejí v [tomto článku](#).

2.4 Dostupní klienti

Služba Surveillance Station podporuje celou řadu klientů určených pro různé scénáře použití.

- **Webové prohlížeče:** Webové rozhraní používá video přehrávač HTML5 a ke svému fungování nepotřebuje žádné moduly plugin. Nejlepšího uživatelského prostředí dosáhnete při používání prohlížeče Google Chrome.
- **Synology Surveillance Station Client:** Nástroj pro počítače nabízí plynulé prostředí prohlížení bez omezení prohlížeče. Zrychluje výkon systému v případě spuštění několika aplikací a nabízí také funkci dalšího zvýšení výkonu pomocí procesoru GPU. **Local Display:** Doplněk Local Display je určen pro modely Synology NVR. Prostřednictvím výstupu HDMI podporuje místní sledování živého videa, přehrávání záznamů a další funkce.
- **VisualStation:** VisualStation je příruční monitorovací zařízení velikosti dlaně, které není založené na počítači a které dokáže fungovat pouze s ethernetovým kabelem a monitorem. Ideální k nastavení televizní stěny a zobrazení více obrazovek.
- **DS cam:** Mobilní aplikace umožňuje streamovat živé přenosy a ovládat kamery v reálném čase. Je k dispozici pro zařízení se systémem Android a iOS.

Podrobný seznam funkcí a podporovaných kodeků pro jednotlivé klienty je uveden v [tomto článku](#).

Kapitola 3: IP kamera

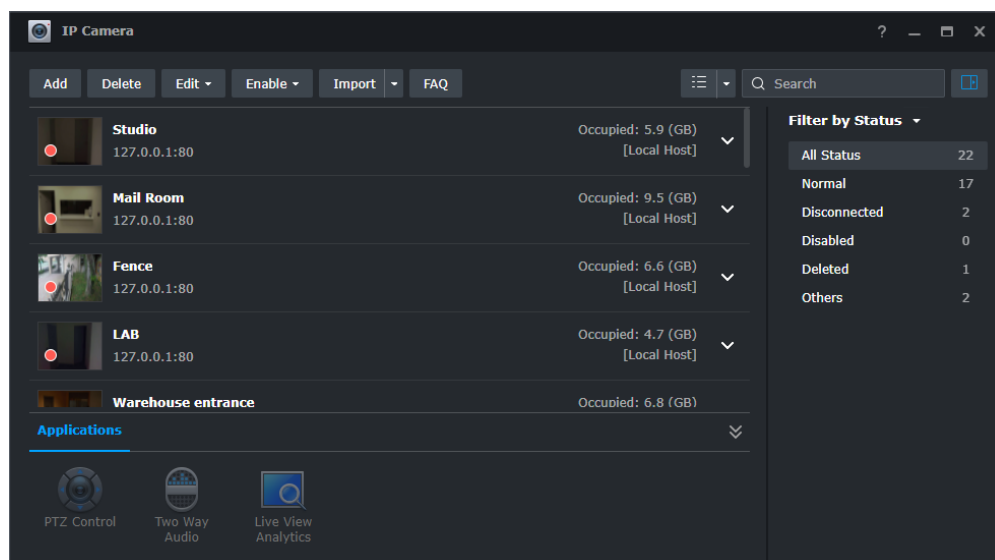
V této kapitole vás provedeme základním nastavením IP kamer.

3.1 Přidání kamer

V části **IP kamera** se nachází dva způsoby instalace kamer: **Přidat** a **Importovat**. Oba tyto způsoby jsou vysoce flexibilní a používají se v malých i rozsáhlých nasazeních.

- Funkce **Přidat** podporuje automatické zjišťování zařízení a skenování rozsahu IP adres. Nastavení můžete konfigurovat ručně nebo můžete zkopírovat nastavení stávajících kamer.
- Pomocí funkce **Importovat** můžete přidávat kamery s předem definovanými konfiguracemi. Můžete importovat seznam .xlsx s podrobnými informacemi o kamerách nebo konfigurační soubor stávajících kamer.

Všechny kamery lze přidat offline a ověřit později.



Přidávání kamer

Kliknutím na možnost **Přidat** spustíte **Průvodce přidáním kamery**. Průvodce obsahuje čtyři kroky:

1. **Vybrat kamery:** Zaškrtněte zjištěné kamery, ručně kamery přidejte nebo naskenujte rozsah IP adres.
2. **Nastavení informací o kameře:** Pojmenujte kamery, vyberte servery a ověřte kamery.
3. **Dávkové použití konfigurací kamer:** Zde můžete vybrat některou z následujících možností: **Rychlé nastavení**, při kterém se použijí výchozí nastavení, **Úplné nastavení**, které umožňuje podrobné přizpůsobení nebo **Kopírovat nastavení**, pomocí kterého můžete použít nastavení stávajících kamer.
4. **Shrnutí:** Zkontrolujte nastavení a postup dokončete.

Podrobný postup je uveden v [tomto článku](#).

Import kamer

Kliknutím na možnost **Import** spustíte **Průvodce importem kamery**. Nabízejí se zde dvě možnosti:

- **Seznam kamer:** Stáhněte si šablonu ve formátu .xlsx, zadejte informace o kamerách (např. název, značku, IP adresu, formát videa, rozlišení) a nahrajte tento seznam zpět do služby Surveillance Station. Průvodce přidá kamery se správnými nastaveními. Pokud dojde k chybám, stáhněte si šablonu s označením chyb a upravte informace.
- **Konfigurační soubor:** Pomocí této možnosti můžete migrovat kamery mezi servery. Stačí exportovat konfigurace kamer na jiném serveru a importovat příslušný soubor do tohoto serveru.

Podrobný postup je uveden v [tomto článku](#).

3.2 Úpravy kamer

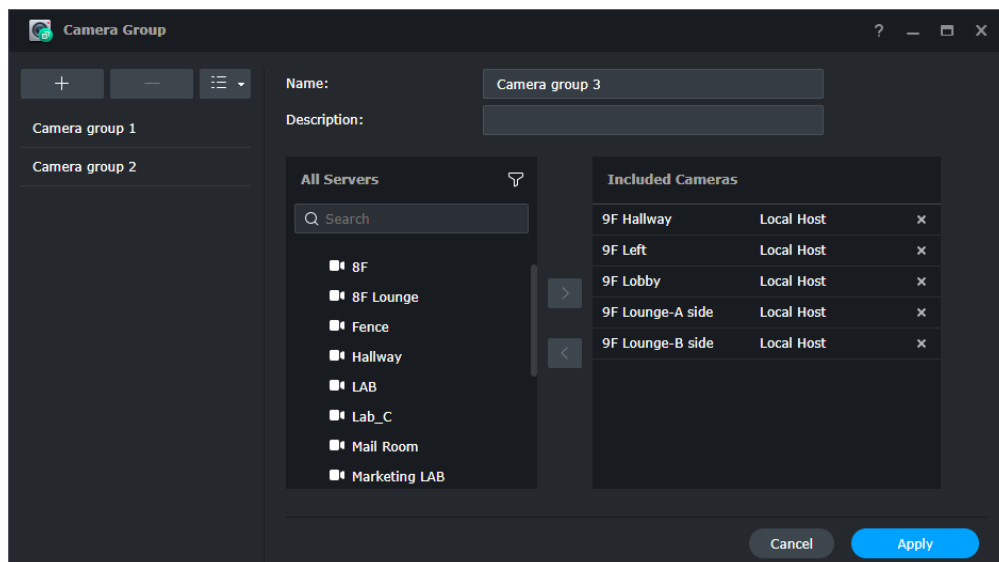
Po přidání kamer se můžete vrátit do části **IP kamera** a změnit nastavení. Mezi základní možnosti patří informace o kameře, video stream, připojení SRTP/HTTP a nastavení zabezpečení.

U záznamu můžete přizpůsobit jeho typ, plán a pravidla archivu. U detekce pohybu můžete vybrat mezi používáním služby Surveillance Station nebo zabudovaných algoritmů kamery. U optimalizace upravte displej na obrazovce, čas a plány pravidelného restartování.

Další informace o podporovaných funkcích se nacházejí v [tomto článku](#).

3.3 Skupina kamer

Kamery můžete uspořádat do skupin v aplikaci **Skupina kamer**. Skupiny můžete používat k vytváření rozvržení **Centra monitorování** a k hromadnému udělování **uživatelských oprávnění**.



Další informace o aplikaci **Skupina kamer** se nacházejí v [tomto článku](#).

3.4 Device Pack

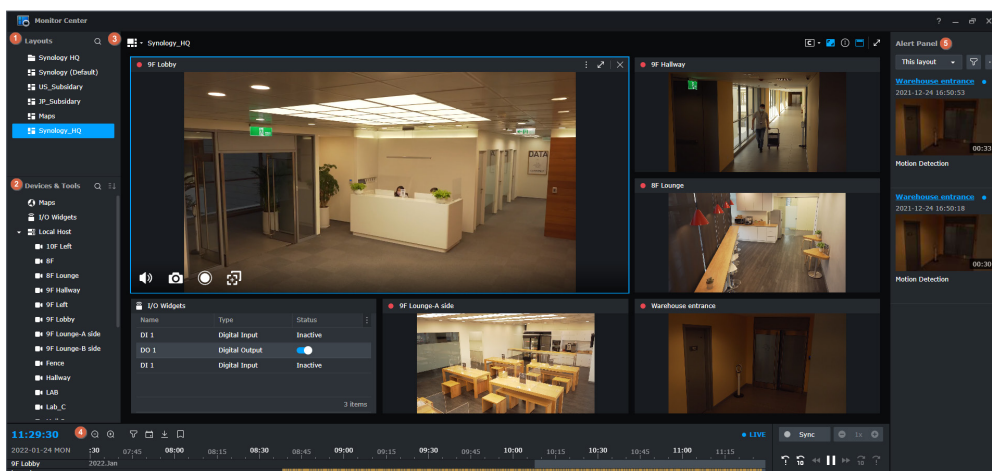
Aplikace **Device Pack** pravidelně přidává podporu nových modelů kamer a rozšiřuje kompatibilitu systému prostřednictvím aktualizovaného firmwaru kamer. Přejděte do části **Centrum aplikací** a výběrem možnosti **Automaticky aktualizovat** zajistíte, aby všechna zařízení zůstávala aktualizovaná.

Kapitola 4: Monitorování videa

V této kapitole představujeme **Centrum monitorování**, několik funkcí **nahrávání**, **mapy** a **algoritmy inteligentní analýzy videa**.

4.1 Centrum monitorování

Centrum monitorování je centralizované rozhraní pro sledování záběrů kamer. Hlavní operace jsou rozmístěné na pěti panelech:



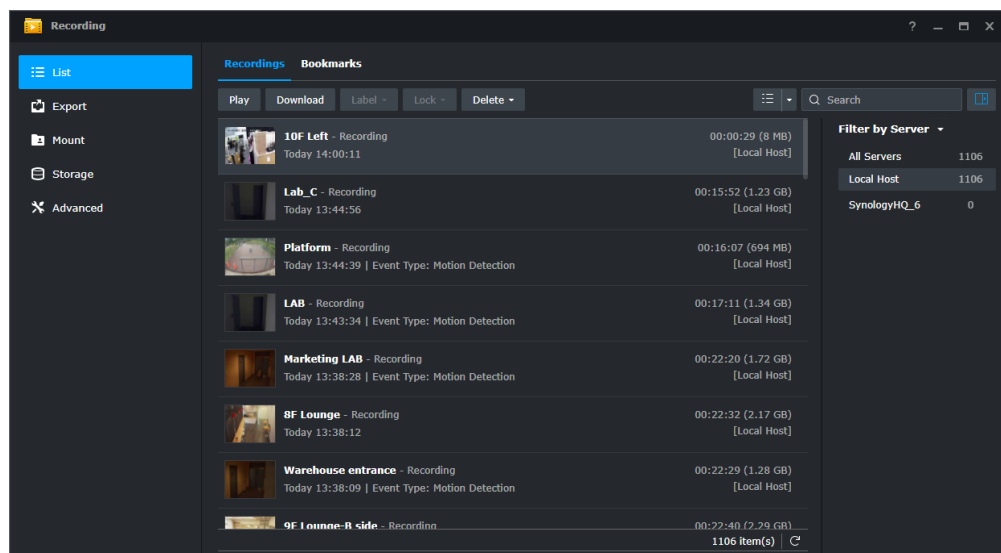
- **Rozvržení:** Můžete vytvořit různá rozvržení pro různé příležitosti a uspořádat je pomocí složek. Prohlížeč můžete rychle nastavit pomocí přednastavených typů rozvržení a šablon.
- **Zařízení a nástroje:** Přetahujte v rámci systému kamery, skupiny a nástroje.
- **Kanály:** Sledujte až 100 kanálů videa. Velikost jednotlivých kanálů můžete upravit přetažením rámečků oken a kamery můžete ovládat pomocí tlačítek displeje na obrazovce.
- **Časová osa:** Procházejte po časové ose a pomocí filtru událostí a tlačítek pro předchozí a další událost si prohlížejte záznamy a rychle kontrolujte důležité události.
- **Panel upozornění:** Monitorování výstrah. Díky rozšířeným možnostem se můžete soustředit na aktuální rozvržení, prohlížet si historické záznamy a nastavením filtrů hledat konkrétní položky.

Další informace o **Centru monitorování** se nacházejí v [tomto článku](#).

4.2 Nahrávání

4.2.1 Nahrávání

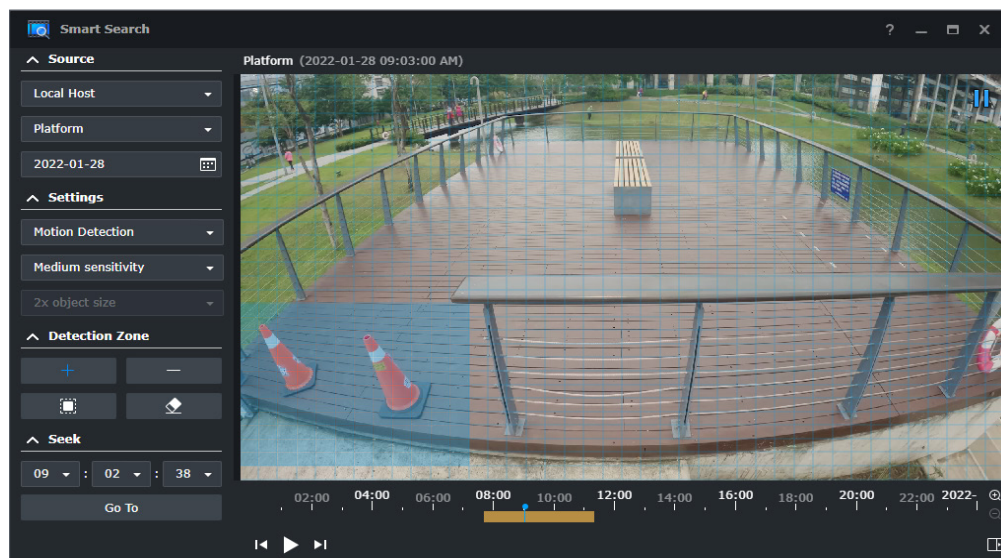
V části **Nahrávání** se přehrávají a spravují záznamy. Konkrétní záznamy můžete rychle vyhledat pomocí karty **Záložky** a filtrů **Hledat**. Zde se nastavují nastavení úložiště a souborů nahrávání.



Další informace o aplikaci **Nahrávání** se nacházejí v [tomto článku](#).

4.2.2 Inteligentní hledání

Inteligentní hledání je služba analýzy videa podporovaná aplikací **Synology Surveillance Station Client**. Je určena k rychlému vyhledávání záznamů zvláštních událostí. Vyberte kameru, režim detekce a zónu detekce a nastavte čas zahájení vyhledávání.



Další informace o službě **Inteligentní hledání** se nacházejí v [tomto článku](#).

4.2.3 Chytrý časosběr

Chytrý časosběr zkrátí dlouhé záznamy na krátká videa a umožňuje tak rychle získat přehled o všech změnách v průběhu času. Snížením poměru komprimace času můžete zajistit zachování důležitých detailů.

Další informace o aplikaci **Chytrý časosběr** se nacházejí v [tomto článku](#).

4.2.4 Dočasný záznam

Dočasný záznam používá v případě odpojení kamery jako záložní úložiště její SD kartu. Po obnovení připojení služba Surveillance Station automaticky načte videa nahraná v průběhu výpadku. Potřebujete-li řídit šířku pásma sítě, můžete nastavit plán načítání.

Další informace o aplikaci **Dočasný záznam** se nacházejí v [tomto článku](#).

4.2.5 Snímek

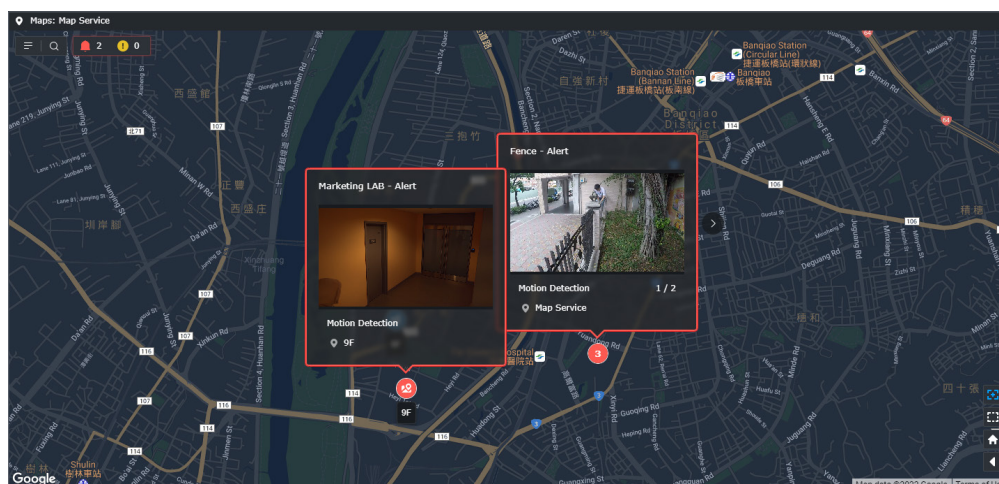
Snímek je místo, kde si můžete prohlížet a spravovat snímky pořízené ve službě Surveillance Station. **Editor snímku** podporuje funkce přiblížení, rozostření a masky.

Další informace o správě **snímku** se nacházejí v [tomto článku](#).

4.3 Mapy

V části **Mapy** se zobrazují polohy a výstrahy IP kamer, modulů vstupu/výstupu a dalších zařízení. Nastavením obrázkové mapy můžete monitorovat konkrétní místo, vytvořením skupiny map můžete přecházet mezi jednotlivými podlažími areálu, případně pomocí map OpenStreetMap, Google Maps nebo vlastního serveru s mapovými dlaždicemi můžete současně sledovat několik míst.

Pomocí interaktivních funkcí můžete v části **Centrum monitorování** rychle přepínat mezi různými zobrazeními a kanály kamer.



Další informace o aplikaci **Mapy** se nacházejí v [tomto článku](#).

4.4 Inteligentní analýza videa

Na [serverech Synology DVA](#) podporuje služba Surveillance Station několik specializovaných analýz videa. Analýza s využitím umělé inteligence umožňuje zvýšit zabezpečení bez dalších pracovníků. Statistiky a výstrahy v reálném čase umožňují v případě problémů okamžitě reagovat.

- **Rozpoznávání obličejů:** Identifikací povolených, VIP nebo zakázaných osob můžete řídit přístup.
- **Detekce narušení:** Vydávejte výstrahy, když nějaké vozidlo nebo osoba překročí virtuální hranici.
- **Detekce osob a vozidel:**
 - Zjišťováním osob nebo vozidel v zakázaných oblastech získáte lepší přehled o situaci.
 - Prostřednictvím funkce Rozpoznávání poznávací značky můžete identifikovat vozidla a ověřovat je pomocí seznamů povolených a blokových položek.
- **Počítání lidí:** Obousměrná počítadla umožňují monitorování počtu osob v areálu.
- **Počítání vozidel:** Shromažďováním údajů o provozu získáte přehled o efektivitě využívání jednotlivých tras.

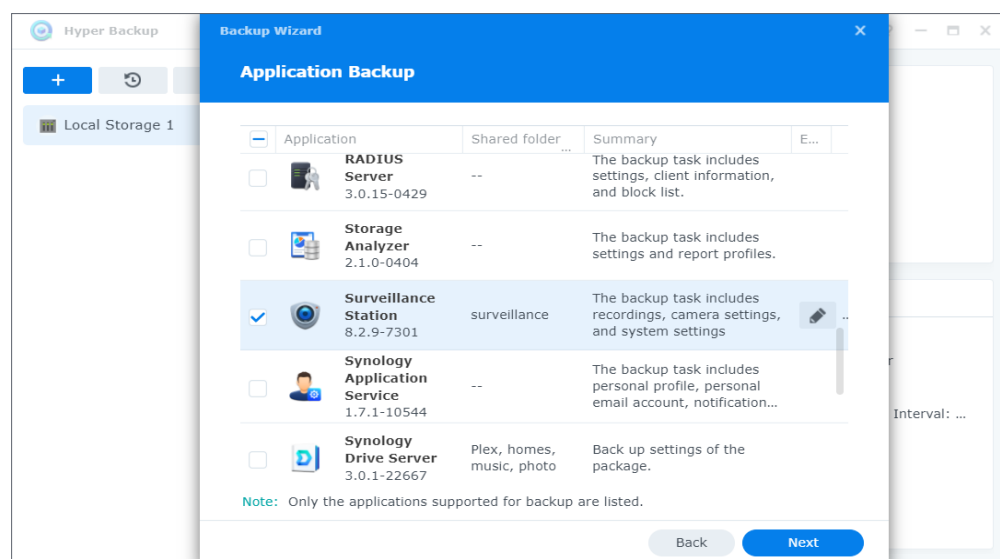
Další informace se nacházejí v [příručkách pro správce](#).

Kapitola 5: Zálohování

V této kapitole představujeme zálohovací řešení služby Surveillance Station vhodná pro různé scénáře použití. Porovnání se nachází v [tomto článku](#).

5.1 Hyper Backup

Hyper Backup je balíček systému DSM, který zálohuje data ze serveru Synology do určeného umístění. Můžete zálohovat konfigurace systému Surveillance Station se záznamy nebo bez záznamů.



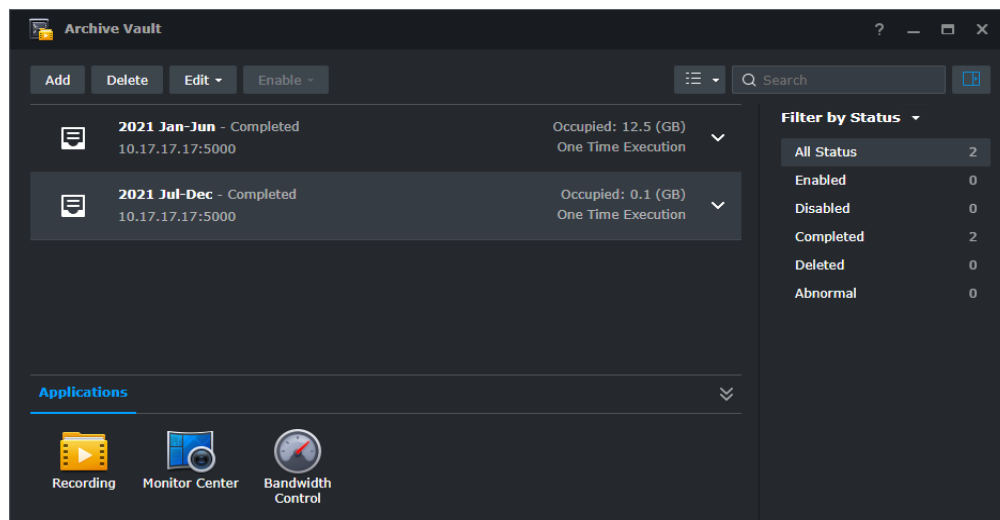
Další informace o službě **Hyper Backup** se nacházejí v [tomto článku](#).

Další informace:

- [Stručná příručka služby Hyper Backup](#)

5.2 Archive Vault

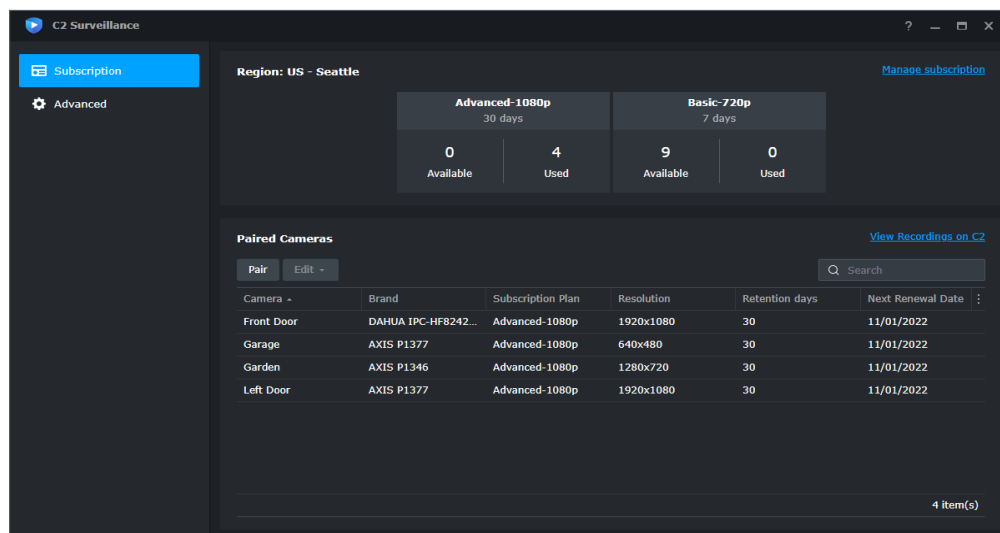
Archive Vault je aplikace služby Surveillance Station určená k zálohování záznamů z místního úložiště a vzdáleného serveru. Podporuje krátké intervaly záloh, plány řízení šířky pásma a přímé přehrávání záznamů ve službě Surveillance Station.

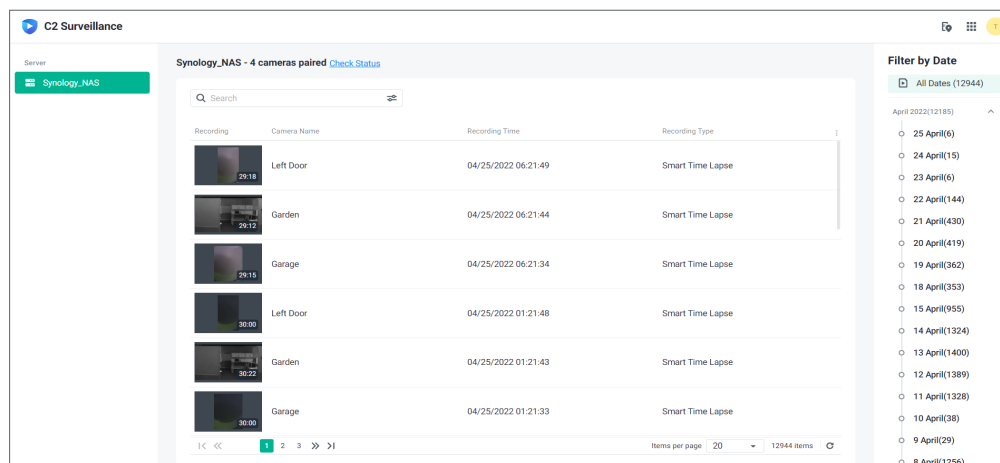


Další informace o službě **Archive Vault** se nacházejí v [tomto článku](#).

5.3 C2 Surveillance

Služba **C2 Surveillance** automaticky nahrává záznamy ze služby Surveillance Station do cloudu **Synology C2**. Rozšiřuje úložiště nahrávání a zajišťuje uchování důležitých důkazů v případě krádeže nebo poškození fyzického serveru. Plán předplatného můžete zvolit podle typu záznamu, doby uchovávání informací a rozlišení.





Další informace o službě C2 Surveillance se nacházejí v [tomto článku](#).

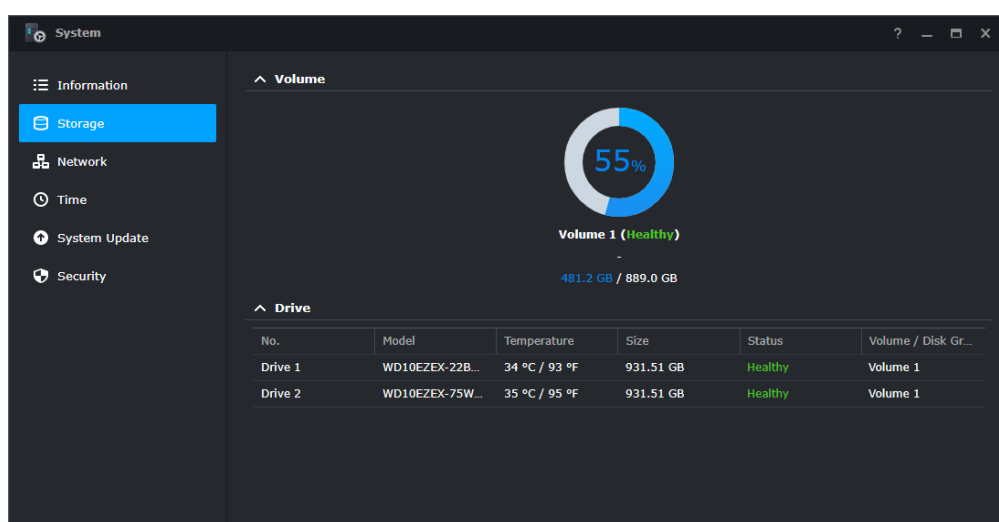
Kapitola 6: Správa

Tato kapitola představuje funkce správy systému, integrace nahrávání a rozsáhlého nasazení.

6.1 Správa systému

6.1.1 Systém

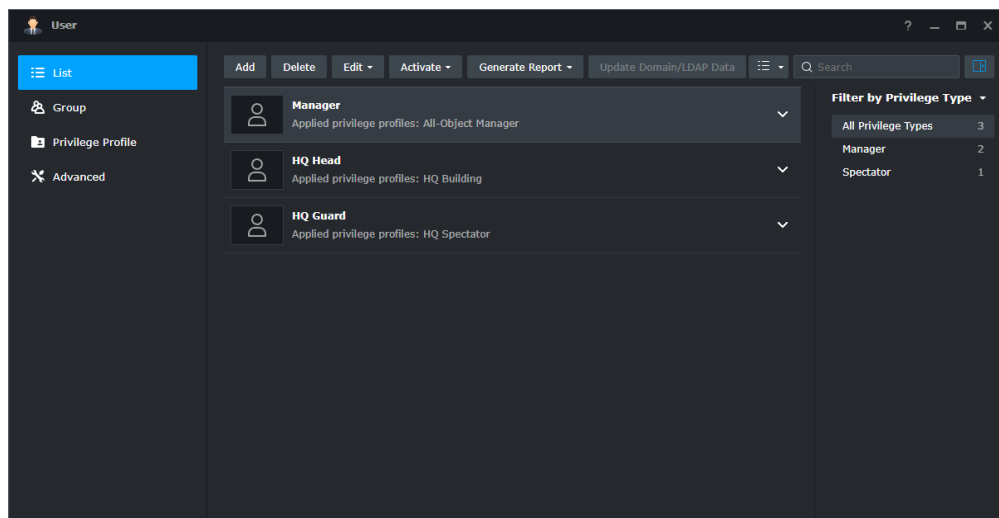
V části **Systém** se nachází přehled o stavu svého serveru. Můžete zde kontrolovat specifikace hardwaru a využití úložiště, spravovat nastavení sítě a času, aktualizovat službu Surveillance Station a povolit funkce zabezpečení.



Další informace o aplikaci **Systém** se nacházejí v [tomto článku](#).

6.1.2 Uživatel

V části **Uživatel** můžete spravovat nastavení oprávnění pro uživatele a skupiny. Přizpůsobením **profilů oprávnění** pomocí rolí **Divák** a **Správce** můžete řídit přístup ke sledovacím službám a zařízením. Do služby Surveillance Station lze integrovat seznamy uživatelů systému DSM, domény a LDAP.



Další informace o aplikaci **Uživatel** se nacházejí v [tomto článku](#).

Další informace:

- [Jak nastavím profily oprávnění ve službě Surveillance Station?](#)
- [Jak přidělím oprávnění služby Surveillance Station uživatelům domény/LDAP?](#)

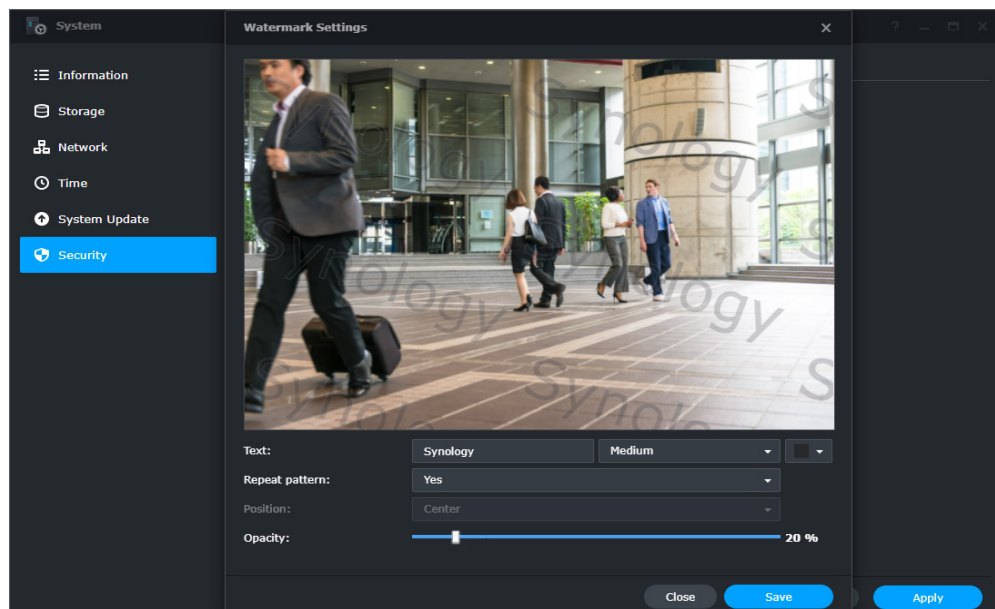
6.1.3 Správa klientů

Správa klientů zajišťuje dálkové ovládání klientů připojených k vašemu serveru. Můžete přejmenovat a řídit zobrazení rozvržení, aktualizovat firmware modelů VisualStation nebo ukončit nežádoucí připojení.

Další informace o aplikaci **Správa klientů** se nacházejí v [tomto článku](#).

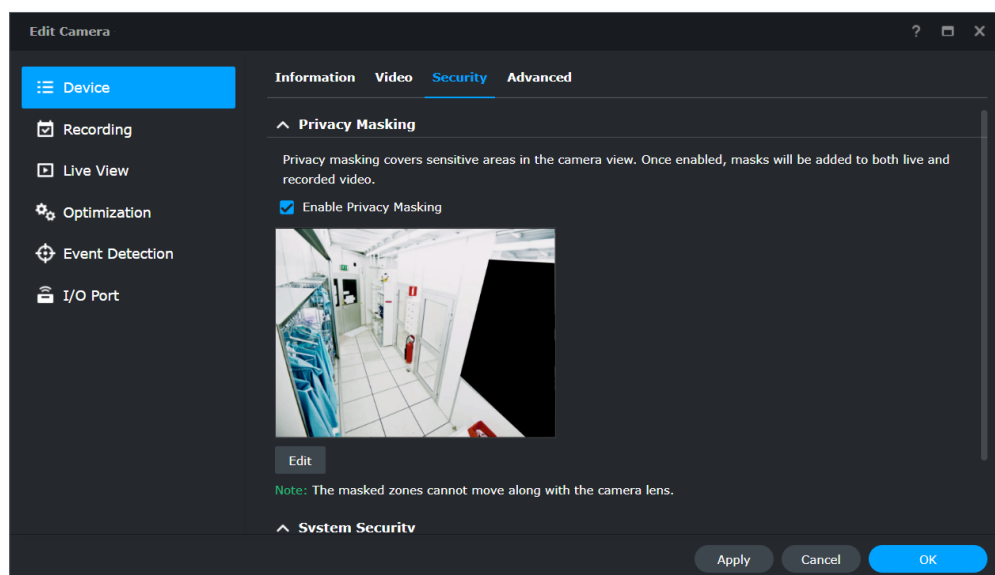
6.1.4 Ochrana záznamu

Služba Surveillance Station podporuje různé funkce určené k ochraně zobrazení kamery. V části **Systém > Zabezpečení** můžete překrýt vodoznaky ve video přehrávačích a zabránit tak možnému úniku záznamu.



Další informace o překládání vodoznaků se nacházejí v [tomto článku](#).

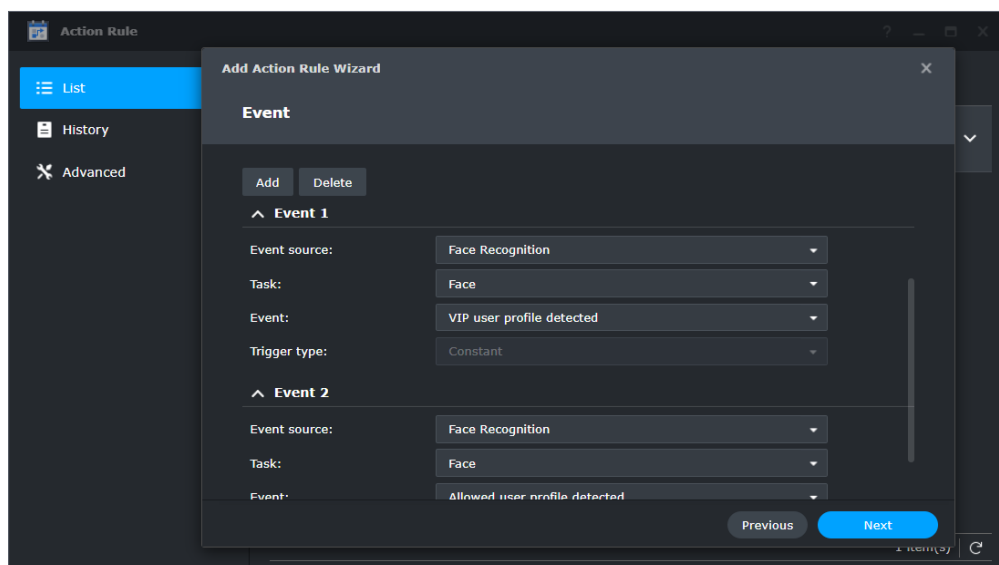
V části **IP kamera > Zařízení > Zabezpečení** můžete citlivé oblasti překrýt maskováním pro ochranu soukromí, které znemožní prohlížení nebo stažení utajeného záznamu neoprávněnými osobami. Šifrování záznamů je pomáhá chránit před narušením zabezpečení a únikem dat.



Další informace o funkcích zabezpečení se nacházejí v [tomto článku](#).

6.2 Pravidlo akce

Pravidlo akce propojuje různé funkce sledování a automatizuje monitorovací systém. Můžete například nastavit kameru tak, aby hlídčila mezi předem nastavenými pozicemi, spustit nahrávání v okamžiku otevření dveřního zámku nebo pomocí volání webhook aktivovat konkrétní akce v externích zařízeních a službách.



Další informace o aplikaci **Pravidlo akce** se nacházejí v [tomto článku](#).

Další informace:

- [Jak mohu pomocí platformy IFTTT vybudovat chytrou domácnost?](#)

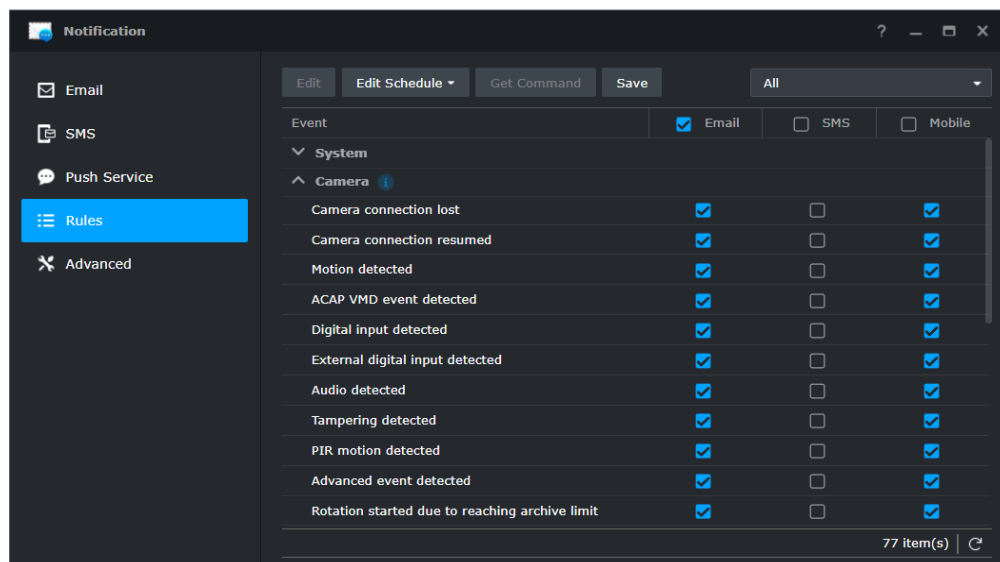
6.3 Režim Home Mode

Chcete-li používat různá pravidla nahrávání, když jste doma a když jste pryč, povolte režim **Home Mode**. Mobilní aplikace **DS cam** dokáže režim **Home Mode** aktivovat automaticky, když vaše zařízení vstoupí do **domovské polohy** nebo se připojí k **domovské síti Wi-Fi**. Po dobu své přítomnosti můžete souvislý záznam a upozornění přerušit a když odejdete do práce, můžete použít další pravidla detekce událostí.

Další informace o režimu **Home Mode** se nacházejí v [tomto článku](#).

6.4 Upozornění

Služba Surveillance Station podporuje odesílání upozornění na události v systému, zařízení a aplikaci prostřednictvím e-mailu, zprávy SMS a nabízené služby. Typy událostí, plány a obsah lze vždy přizpůsobit.



Další informace o aplikaci **Upozornění** se nacházejí v [tomto článku](#).

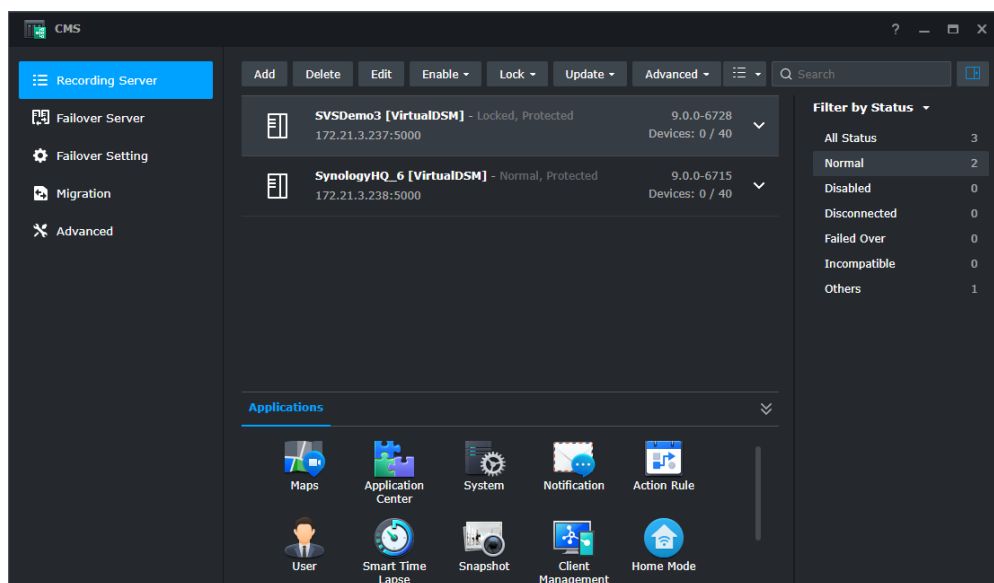
6.5 Protokol

Pomocí protokolů můžete sledovat všechny aktivity ve službě Surveillance Station. **Systémové protokoly** zaznamenávají aktivity v systému, jako jsou například stavy přihlášení uživatelů, změny nastavení zařízení a aktualizace využití úložiště. **Protokoly událostí** zaznamenávají detekované události zařízení a úlohu a poskytují přímé odkazy na záznamy.

Další informace o protokolech se nacházejí v [tomto článku](#).

6.6 CMS

Systém **Centralized Management System (CMS) služby Surveillance Station** umožňuje prostřednictvím hostitele provozovat dohledový systém ve více lokalitách a s více servery. V rámci jediného portálu můžete aktualizovat vzdálené servery, spravovat jejich aplikace, zobrazovat a ovládat kamery a záznamy nebo migrovat zařízení v rámci systému. Funkce automatického převzetí služeb při selhání a služby zálohování zajišťují nepřetržité sledování pomocí videa.



Další informace o systému CMS se nacházejí v [tomto článku](#). Další informace o funkci **Přepnutí služeb při selhání CMS** se nacházejí v [tomto článku](#).

Další informace:

- [Jak vybrat produkt Synology jako hostitelský server pro strukturu CMS služby Surveillance Station?](#)



**SYNOLOGY
INC.**

9F, No. 1, Yuandong Rd.
Banqiao Dist., New Taipei City 220545
Taiwan
Tel.: +886 2 2955 1814

**SYNOLOGY
AMERICA CORP.**

3535 Factoria Blvd SE, Suite #200,
Bellevue, WA 98006
USA
Tel.: +1 425 818 1587

**SYNOLOGY
UK LTD.**

Unit 5 Danbury Court, Linford Wood,
Milton Keynes, MK14 6PL
United Kingdom
Tel.: +44 (0)1908048029

**SYNOLOGY
FRANCE**

102 Terrasse Boieldieu (TOUR W)
92800 Puteaux
France
Tel.: +33 147 176288

**SYNOLOGY
GMBH**

Grafenberger Allee 295
40237 Düsseldorf
Deutschland
Tel.: +49 211 9666 9666

**SYNOLOGY
SHANGHAI**

200070, Room 201,
No. 511 Tianmu W. Rd.,
Jingan Dist., Shanghai,
China

**SYNOLOGY
JAPAN CO., LTD.**

4F, No. 3-1-2, Higashikanda,
Chiyoda-ku, Tokyo, 101-0031
Japan

Synology®



synology.com

Společnost Synology může kdykoli a bez upozornění provést změny ve specifikacích a popisech produktů.
Copyright © 2020 Synology Inc. Všechna práva vyhrazena. © Synology a ostatní názvy Produktů Synology
jsou ochranné známky nebo registrované ochranné známky společnosti Synology Inc. Ostatní uvedené názvy
produktů a společností jsou ochrannými známkami příslušných společností.