

Synology®

群晖备份一体机

一机整备 安全无畏



群晖
备份解决
方案

群晖备份方案技术规格

规格	备份源		备份公有云		备份 NAS	
	备份 PC / 服务器 / 虚拟机					
功能名称	Drive	Active Backup for Business	Cloud Sync	Active Backup for G Suite / Office 365	Hyper Backup	Snapshot Replication
支持機種	全部	Plus / XS / FS 系列, 以及支持 Btrfs 文件機种的型号	全部	Plus / XS / FS 系列, 以及支持 Btrfs 文件機种的型号	全部	Plus / XS / FS 系列, 以及支持 Btrfs 文件機种的型号
备份目的地	NAS	NAS	NAS / 公有云	NAS	NAS / 公有云 / 移动硬盘 / rsync 服务器	NAS
备份模式	增量	多版本 镜像 增量	镜像	多版本 镜像 增量	镜像 增量	快照与复制
最大支持版本数	32	256 / 任务	1	256 / 任务	全部 65,535	1024 / 共享文件夹 256 / iSCSI LUN 全部 65535
版本保留策略	从最早的版本开始删除 / Intelliversioning / 定期轮换版本	保留所有版本 / 自定义保留策略	不支持	根据天数保留 / 永久保留	从最早的版本开始删除 / Smart Recycle / 自定义保留策略	永久保留 / 自定义最新 版本保留数 / 自定义保留策略
RPO	实时	1 小时	实时	1 小时	1 小时	共享文件夹: 5 分钟 LUN: 15 分钟
数据压缩	—	代理: V 无代理: —	—	—	V	—
加密传输	V	V	V	V	V	V
数据加密	V	— (共享文件夹加密)*1	V	— (共享文件夹加密)*1	V	—
数据重删	—	V (本机文件版本间 / 全局重删)*2	—	V (本机文件版本间)*3	V	—
备份 NAS 系统与套件	—	—	—	—	V	—
历史版本浏览工具	Synology Drive Server 版本资源管理器	Active Backup for Business 网页恢复入口	不适用	Active Backup for G Suite / Office 365 网页恢复入口	Hyper Backup Explorer	File Station / Windows File Explorer

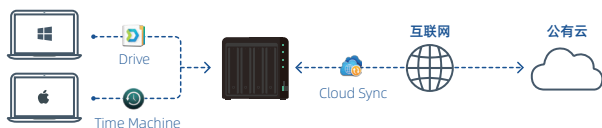
*1. 通过 Active Backup 套件组将数据备份到 NAS, 文件夹可以加密
 *2. 备份 Windows PC / Windows 服务器 / VMware 支持跨设备全局区域级重删
 *3. 文件支持数据重删, 邮件、联络人、日历信息不支持重删

群晖的使命 - 保护企业珍贵资产

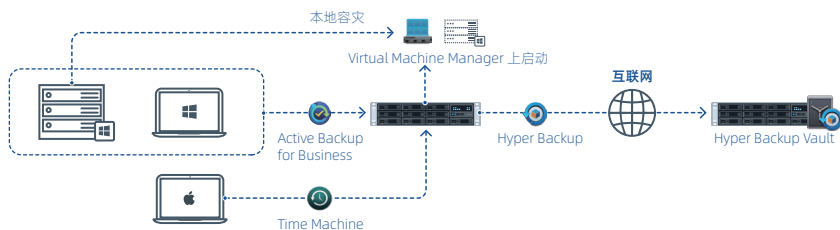
勒索病毒攻击、员工误删除文件、云服务意外宕机，每天都有不同的数据安全事件发生。小至个人电脑文件，大至企业业务数据，数据安全已经深入企业核心，我们唯有建立主动式的安全防御体系，才能让企业安全无忧。无论数据存储于 PC、物理服务器或虚拟机，甚至是云端中，群晖为用户提供一体化的备份平台，通过同步、备份、快照、容灾等解决方案打造坚实的数据保护矩阵，让个人和企业不同的场景下都能安全保护不同终端设备上的数据。

典型场景架构

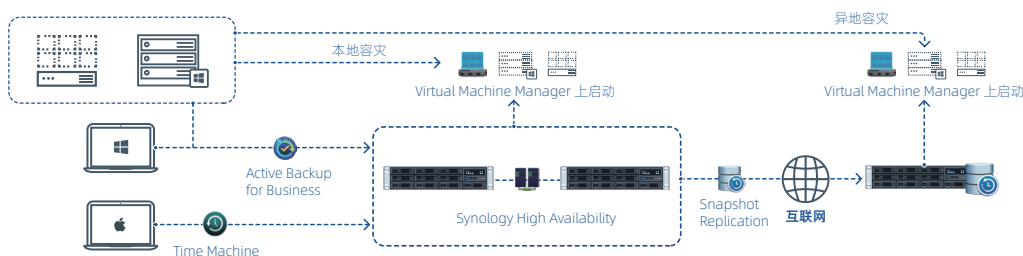
SOHO 小微企业 (50 人以下)



小型企业 (51-200 人)



中小企业 (201-500 人)



备份和同步有什么不同？

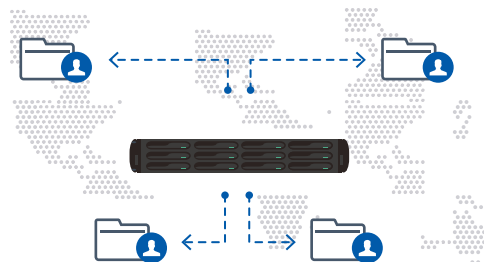
备份

- 单向
- 在指定时间执行任务
- 备份目的地的数据有版本保护、会被压缩且进行重复数据删除。数据只有在还原之后才能使用



同步

- 单向或双向
- 持续捕捉数据变化，实时执行任务
- 备份源和目的地的文件结构相同



场景

1

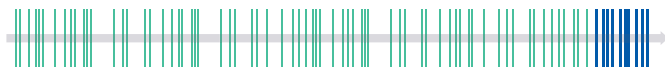
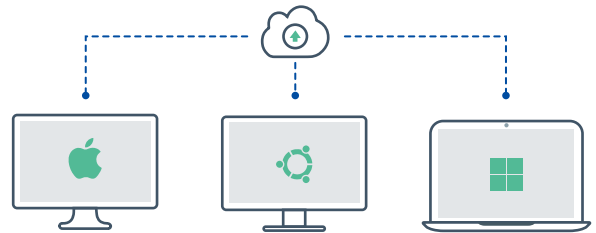
PC、服务器与虚拟机 备份解决方案

群晖 NAS 可以安全保护企业电脑、服务器、虚拟机, 并且集中管理所有备份任务, 避免企业采用不同备份软件时遇到的复杂管理问题

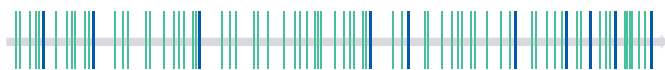
Synology Drive

简单轻量, 为 PC 上的文件提供立即保护

- 高达 32 个版本的实时备份
- 增量备份优化存储空间
- 基于群晖智慧版本技术, 可保留重要文件版本
- 同时备份多台电脑文件
- 支持 Windows、Mac、Linux



传统备份策略只保留最近的版本



群晖为你保留重要的版本

—— 保留版本

版本智慧保留、快速恢复

自动保留重要版本, 快速恢复到过去时间点

- 群晖研发的智慧版本保留技术, 自动筛选并且保留重要版本
- 通过版本资源管理器, 一键还原到过去时间点
- 可直接还原到原始文件路径
- 使用关键字查找, 快速还原所需文件

支持 Time Machine

Mac 的时光胶囊, 为重要资料 and 系统提供保护

- 以往使用 Time Machine 备份, 每次都需要插入移动硬盘才能进行备份。群晖 NAS 可以作为 Time Machine 的备份目的地, 可自动备份 Mac 数据
- 支持多台 Mac 进行备份
- 群晖 NAS 提供空间配额设置, 避免 Mac 备份占用过多 NAS 存储空间



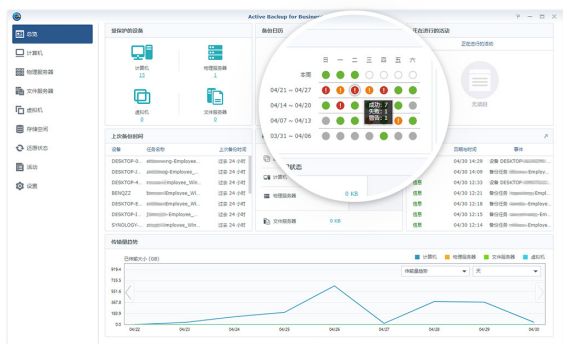


Active Backup for Business

全平台备份一体机, 部署成本更低

- 单一入口集中管理 PC、服务器、虚拟机备份任务
- 无需授权费用, 所有设备集中备份到一台 NAS
- 提供文件、文件夹、整机、虚拟磁盘等多个级别的数据恢复能力
- 支持将 VMware、Windows 备份后的虚拟机, 直接运行在装有 Synology Virtual Machine Manager (VMM) 虚拟化套件的群晖备份主机上, 作为企业临时的容灾设备

备份源对比表	无代理		代理程序	
	文件服务器	VMware	服务器	服务器
镜像备份	—	○	○	○
镜像恢复	—	○	○	○
文件 / 文件夹恢复	○	○	○	○
去重	本机文件版本间	跨设备全局区块级	跨设备全局区块级	跨设备全局区块级

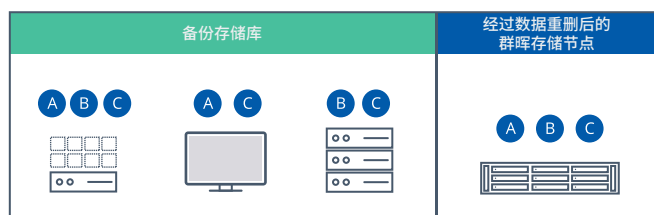
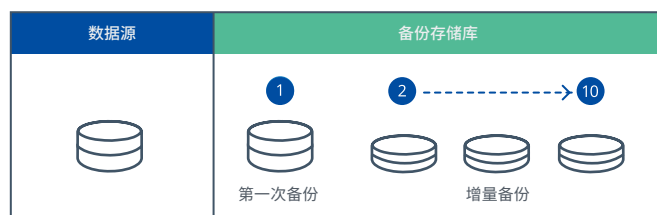


备份任务集中管理

更简单、直观的备份管理

界面直观, 简单步骤就能完成设置而且比其他同类产品更容易操作。在一个界面中管理 PC、服务器、虚拟机所有备份任务, 还能接收任务通知与查看报表。

多种技术提升备份效率



无需支付额外费用, 就能使用其他备份软件提供的付费高级特性

群晖使用区块级增量备份以及全局去重技术, 可对目标端存储空间实行重删, 优化备份所需空间并且为企业降低存储成本。当备份 Windows 服务器与 VMware 虚拟机时, 通过 CBT (Changed Block Tracking, 异动区块追踪) 技术, 可为企业节省备份所需时间和带宽。

2

云端数据备份解决方案

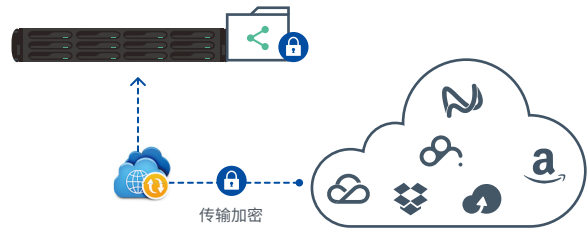
Synology NAS 可以安全保护网盘、企业 SaaS 服务等公有云数据

Cloud Sync

低成本异地灾备方案

- 支持阿里云、腾讯云、京东云、百度云等公有云
- 提供灵活的选项, 根据文件夹、文件类型备份, 设置排程与带宽限速, 让同步任务不占用带宽
- 支持文件夹和数据传输加密, 数据同步到公有云也安全
- 实时捕捉文件变化, 即时同步数据

加密共享文件夹



设置同步方向、排程、加密、和文件过滤条件

三步骤完成设置

操作精灵带你快速绑定公有云

在 Cloud Sync 操作界面选择需要备份的公有云, 选择备份源端和目的地端的文件夹和同步方向, 即可开始备份或同步公有云上的数据, 或是将 NAS 数据上传至公有云。

局域网文件快速传输

不怕公有云下载限速, 充分利用公有云和 NAS 双方优势

通过 Cloud Sync 从公有云下载数据到群晖 NAS, 直接访问本地 NAS 数据, 免去每台设备都需要从公有云下载数据, 占用网络资源。

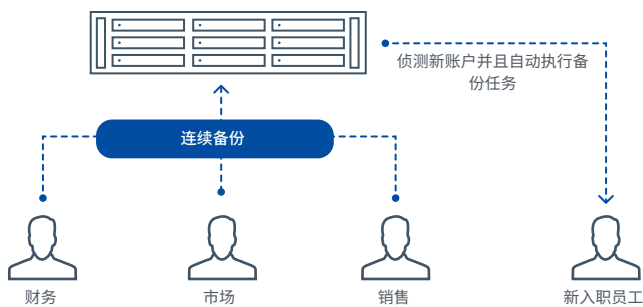
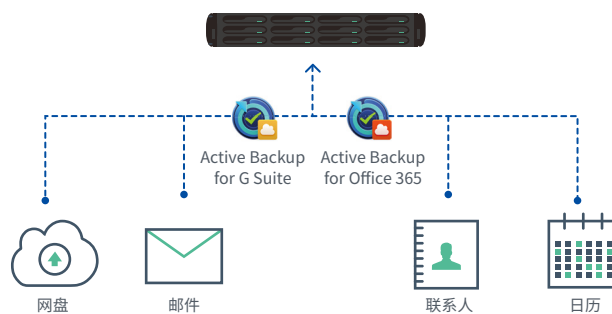




Active Backup for G Suite/Office365

保护 SaaS 平台数据

- 除了网盘数据,还能保护邮件、日历、联系人等数据
- 管理员可以一目了然查看所有备份任务、存储空间以及数据传输量
- 支持差异备份、镜像备份、多版本备份等不同备份模式,版本保留策略灵活,优化存储空间



自动侦测新用户帐户

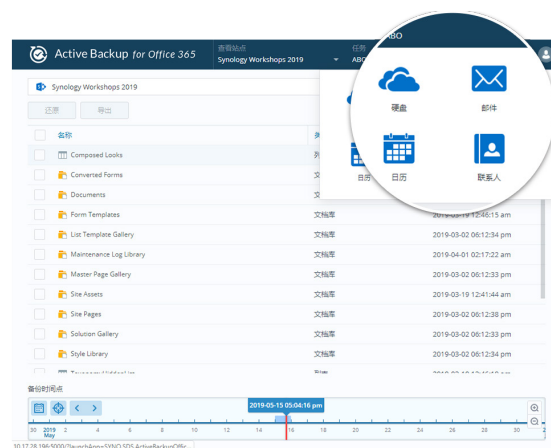
IT 管理更有效率

当新用户帐户加入时,备份任务会自动启用,省去 IT 管理员手动设置的麻烦。连续备份也能减少数据丢失。

员工自助恢复

SaaS 服务中断后,快速取回重要数据

启用 Active Backup for Office 365 自助还原门户后,员工可轻松找到还原文件,只需单击几下便可还原 / 导出,减轻 IT 管理员负担。



3

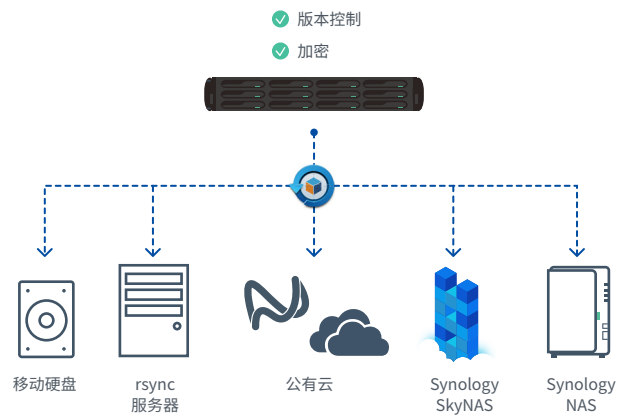
容灾保护方案

为你的数据加上第二层保护,将 NAS 备份到异地与本地的其他设备,避免勒索病毒攻击或其他突发灾难事件

Hyper Backup

将 NAS 数据与设置备份到其他设备

- 支持不同备份目的地:本地或异地 NAS、服务器、公有云等
- 可对共享文件夹、DSM 设定、帐号、套件进行备份
- 备份数据可被复制
- 可备份文件夹权限(支持 AD/LDAP)
- 支持备份数据压缩和加密



设置备份排程,有效运用带宽

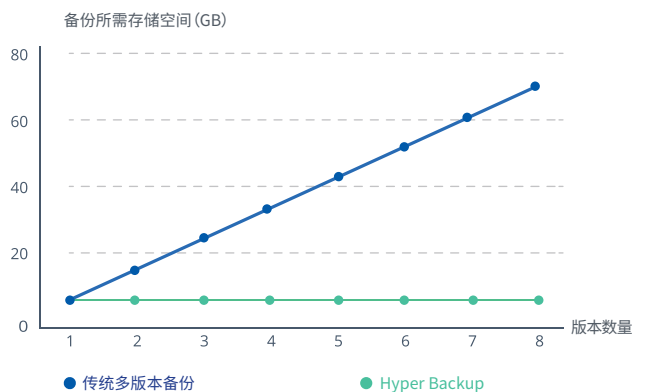
将 NAS 数据与设置备份到其他设备

通过设置备份排程,妥善运用闲置带宽进行备份,避免备份任务占用网络带宽。

多版本备份

保障数据安全的同时,进一步优化存储空间

保留多达 65,535 个版本,Hyper Backup 拥有增量备份技术,支持版本间去重。版本保留策略也可以根据企业需求调整。

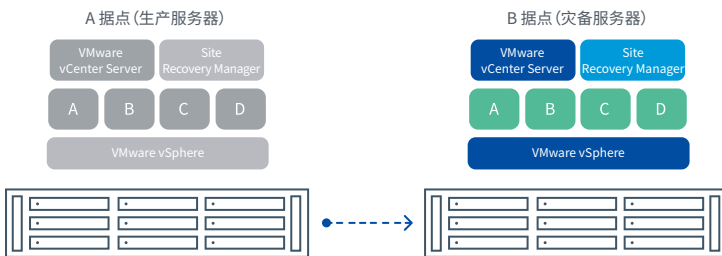
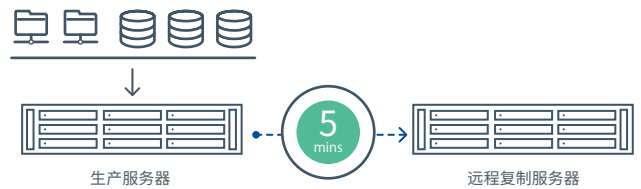




SnapShot Replication 快照与复制

对抗勒索病毒攻击的利器, 快速备份与还原数据

- 备份速度快 - 每 5 分钟对共享文件夹快照备份, 每 15 分钟可对 iSCSI LUN 进行快照备份
- 快照可被复制至另一台 NAS
- 当生产服务器遇到问题时, 可将服务转移到复制服务器上, 迅速接管生产服务器的业务



缩短 RTO (Recovery Time Objective, 恢复时间目标)

兼容 VMware Site Recovery Manager

当生产机器停止运作, 支持 VMware Site Recovery Manager 直接从 vCenter 执行恢复任务, 减少还原所需时间, 让业务更快地恢复运行

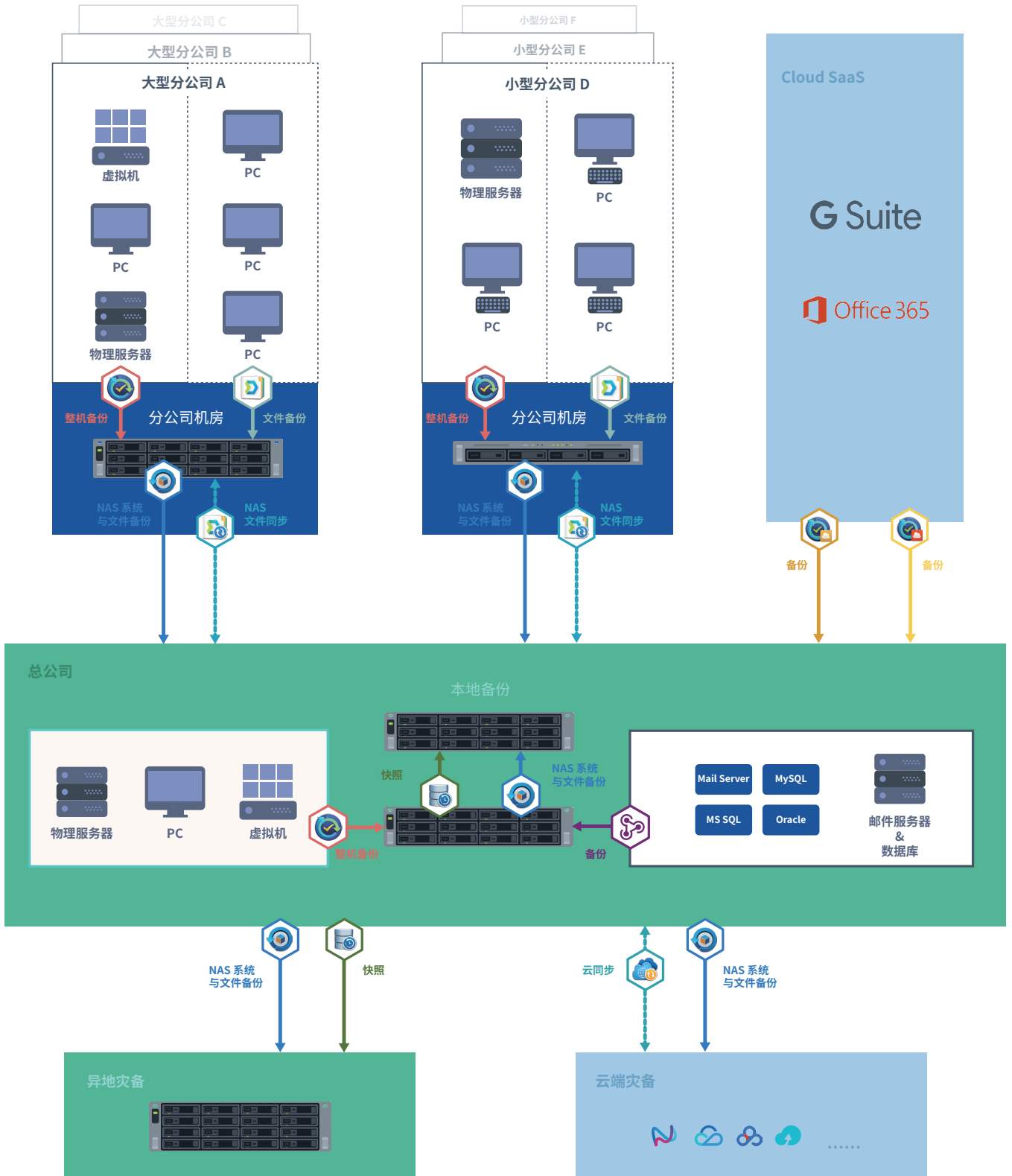
Synology High Availability (SHA)

双机热备

SHA 可将 2 台 NAS 组成 SHA 高可用集群, 主服务器会持续将数据同步到热备服务器上, 当主动服务器遇到问题时, 热备服务器会自动接管主服务器上的业务, 降低服务和应用中断时间。



群晖备份解决方案总览



群晖套件

- Active Backup for Business
- Active Backup for G Suite
- Active Backup for Office 365

- Drive
- Drive ShareSync
- Cloud Sync

- 第三方备份
- Hyper Backup
- Snapshot Replication

客户案例



中铁第六勘察设计院集团有限公司

得益于群晖 Active Backup for Business 所拥有的 CBT 和全局数据重删能力, 节省 47% 的存储空间。



多氟多化工股份有限公司

公司原本使用的备份方案成本过高, 使用群晖后节省了近 70% 的经费, 不光可以备份公司众多业务系统例如 SAP、CRM 等, 还可以打造异地容灾备份方案。



励步英语

通过总部 NAS 向所有分部的 NAS (客户端) 收集和分配数据, 保证机构的所有数据均有备份版本, 安全保存在远程 NAS 上。



天士力控股集团有限公司

通过群晖备份 VMware 虚拟机和多台服务器, 单个几十 GB 的虚拟机复原时间目标 RTO 达分钟级。



东兴期货有限责任公司

通过群晖存储服务器部署了容灾备份方案, 同时将群晖服务器进行整机备份, 包括账户设置、应用套件等, 提供二层数据保护。



厦门华电开关有限公司

存储一个字节需要 8 个电子开关, 备份公司所有开关只需要两台群晖。备份了公司文件服务器虚拟机, SAP 数据和 PLM 等多台虚拟服务器。



福建七匹狼实业股份有限公司

群晖解决了我们数据量大、备份难的问题, 多版本保护以及容灾方案, 可以很好的帮我们防御勒索病毒攻击。



亚萨合莱 (中国) 投资有限公司

使用群晖为 11 个分部, 超千台电脑实现无感知备份; 且无需软件授权费用, 为我们节省了超过 60% 的预算。



山东漱玉平民药业有限公司

部署了 RS2418RP+ 之后, 群晖解决了个人电脑和公司服务器重要文件备份问题, 并且有效节省 50% 的存储空间。

这些企业、组织机构都选择群晖





synology.cn

产品数据的准确性在初次出版时经过审核, 数据和产品信息如有更改, 恕不另行通知。

Copyright © 2021, Synology Inc. 保留所有权利。® Synology 及其他 Synology 产品名称均为 Synology Inc.

所有的专有标志或注册商标。本文档提及的其他产品及公司名称为其各自所有人的商标。